

# L'heure est brave.

La Terre est plate  
sans université



Faculté de musique

Joignons  
nos forces

Grande campagne  
philanthropique

Université   
de Montréal  
et du monde.



changements clima **tic**

reculs démocra **tic**

crise énergé **tic**

résistance aux antibio **tic**

dérives poli **tic**

maladies énigma **tic**

inégalités drama **tic**

crimes informa **tic**

**tic**

**tic**

**tic**

# Le progrès s'écrit avec un accent brave

Il n'y a pas un jour qui passe sans qu'on entende dire que l'heure est grave. Mais plutôt que de nous décourager, le constat nous invite à nous engager. Encore plus activement. Encore plus courageusement.

Personne ne niera les défis gigantesques auxquels l'humanité fait face : réchauffement climatique, croissance des inégalités, maladies énigmatiques, cohabitation humains-machines, polarisation politique, et tellement d'autres.

À l'Université de Montréal, nous savons que nous devons être un moteur des pratiques innovantes. Servir de tremplin à des idées promouvant le bien commun. Nourrir la passion de découvrir et d'apprendre. Coopérer pour transformer. Former des leaders qui sauront travailler ensemble. Par-dessus tout, anticiper les défis à venir et concevoir les solutions possibles, souvent dans l'urgence.

C'est pourquoi nous lançons la campagne *L'heure est brave*, l'offensive philanthropique la plus ambitieuse de notre histoire.

Grâce à votre appui, et en unissant toutes nos forces — communautés étudiante et de recherche, corps enseignant, personnes diplômées partout dans le monde — nous réaliserons nos ambitions. Et nous continuerons de jouer, avec une influence accrue, notre rôle dans la construction d'un Québec, d'un Canada et d'un monde meilleurs.

Daniel Jutras, recteur



Face aux crises qui secouent le monde,

Face à la passivité qui rôde,

Face aux transformations qui nous attendent,

Face aux grands enjeux,

Et à celles et ceux qui disent  
que l'heure est grave,

nous rebrassons les cartes.

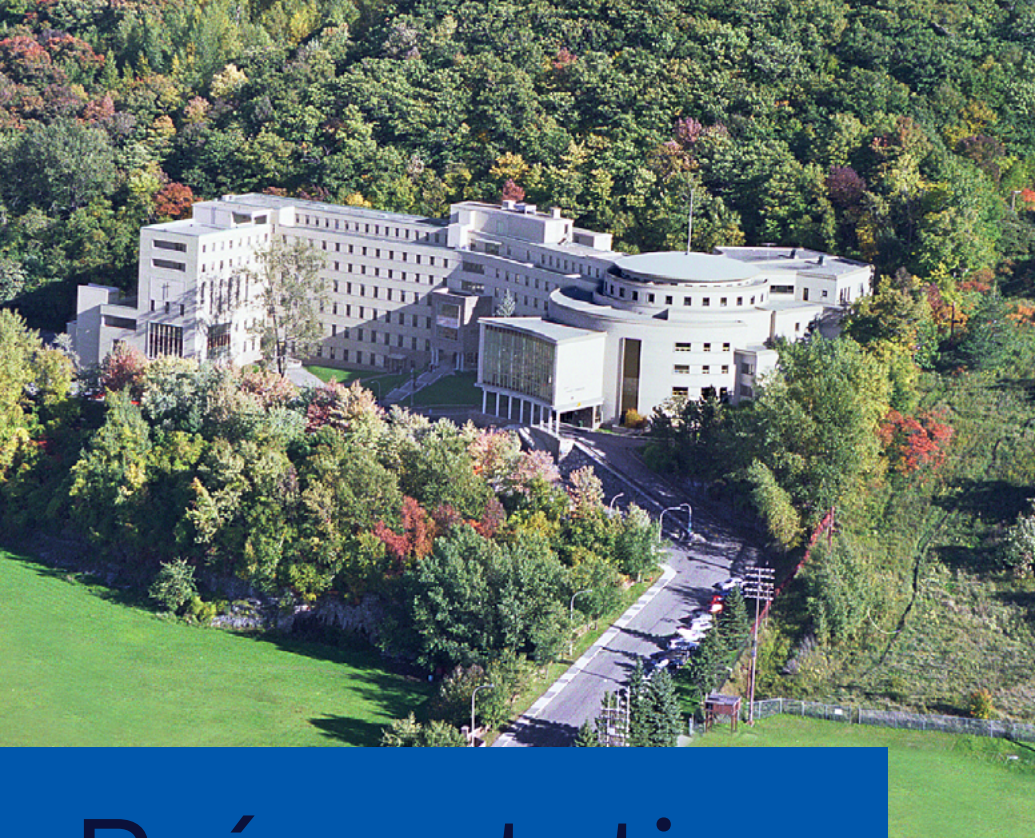
nous activons nos forces.

nous *nous* transformons.

nous grimpons d'un cran.

nous répondons:

L'heure  
est brave.



# Présentation de la faculté

## Faire vibrer la créativité musicale, depuis près de 75 ans

Juchée au sommet du mont Royal au cœur d'une nature inspirante, la Faculté de musique de l'UdeM ouvre ses portes en 1950. Quelques musiciennes et musiciens passionnés sont alors entourés d'un corps enseignant visionnaire qui aspire à créer un environnement d'exploration et d'expérimentation musicales inédit. Au fil du temps, la Faculté de musique de l'UdeM est devenue un lieu privilégié et inspirant pour le développement de la créativité en musique. Véritable incubateur de talents, elle accueille désormais près de 600 étudiantes et étudiants, tous dédiés à penser, créer et déployer les carrières du monde musical de demain.

Dans cet environnement exceptionnel, tout est réfléchi pour favoriser leur réussite et leur donner des ailes pour l'avenir. Un enseignement de pointe et humain. Des équipes de recherche chevronnées. Des opportunités professionnelles variées. Des stages

de perfectionnement à l'étranger. Des organismes et artistes en résidence stimulant les parcours académiques. Le tout, combiné à une diversité musicale et à un esprit de collaboration sans égal, contribuant à enrichir la vie étudiante.

La Faculté de musique de l'UdeM figure désormais parmi les plus grandes institutions musicales au Canada. Elle se démarque dans la francophonie par sa diversité, de même que par ses nombreuses synergies avec le monde professionnel et la scène internationale.

**Son objectif pour le futur?**  
Être fidèle à son histoire : forger à l'excellence une relève musicale qui cultive un esprit d'engagement communautaire cher aux valeurs de l'UdeM et qui est prête à transformer le monde par la musique.





# Nos forces

## Une formation hors pair

Du baccalauréat au doctorat, nos programmes académiques favorisent la pluralité des approches et les croisements entre disciplines. Par ce modèle, nos étudiantes et étudiants acquièrent une solide

formation capable de les faire évoluer dans le milieu professionnel d'aujourd'hui, mener la carrière à laquelle ils aspirent et amplifier leur portée dans le monde.

## Un corps enseignant hautement qualifié

Pédagogues de grande expérience, chercheuses et chercheurs audacieux et leaders en nouvelles technologies, nos 150 enseignantes et enseignants dynamisent chaque jour les apprentissages,

en collaboration avec l'industrie et les réseaux internationaux. La diversité des disciplines enseignées nourrit d'ailleurs un riche écosystème d'apprentissages et une solide formation.

## Une multiplicité d'organismes en résidence et d'invités de marque

Soucieuse de donner accès à une multiplicité de parcours et de cultures, notre équipe accorde une place centrale aux collaborations avec des personnalités artistiques d'horizons variés, lesquelles offrent une riche série de séminaires,

conférences et classes de maître accessibles au public. La Faculté de musique bénéficie aussi de la plus importante présence canadienne d'organismes professionnels en résidence.

## Un accompagnement accessible et humain

Parce qu'un encadrement personnalisé est prioritaire à nos yeux, notre corps enseignant offre à la relève de multiples occasions d'intégrer les équipes de recherche et les

projets artistiques. De nombreux services liés au parcours académique, à la santé mentale et au soutien financier sont aussi déployés pour favoriser la réussite.

## Une culture de recherche florissante

Riche d'une communauté étudiante et professorale à l'innovation débordante, notre faculté héberge

plusieurs laboratoires et figure parmi les plus importants pôles de recherche-crédation au Canada.

## Une musique qui vibre au cœur de la communauté

Évaluées au sein du cursus universitaire, les prestations scéniques sont au cœur de la formation professionnelle de nos étudiantes et étudiants. Toutes sont publiques et pour la plupart gratuites, ce qui fait de notre

faculté, et particulièrement de la salle Claude-Champagne, un lieu incontournable de diffusion de la musique. Parallèlement, et depuis 1993, notre École LUMI rend la formation musicale accessible au plus grand nombre d'enfants.





# Notre vision dans le cadre de la campagne



## Façonner un lieu de rencontre phare pour la relève musicale

À l'image de la société qui nous entoure, l'univers de la musique se transforme à une vitesse fulgurante. Les conditions de pratique, de création et de diffusion évoluent rapidement, tout comme les technologies et les modes de consommation. Les actrices et acteurs du milieu sont ainsi appelés à adapter leur offre de formation et à réfléchir à la place que la musique occupe désormais dans notre société.

D'autre part, les réalités académiques prennent peu à peu de nouveaux visages. Les parcours d'apprentissage sont de plus en plus singuliers, suivant les horizons et les contextes socioéconomiques variés desquels sont issus les étudiantes et étudiants.

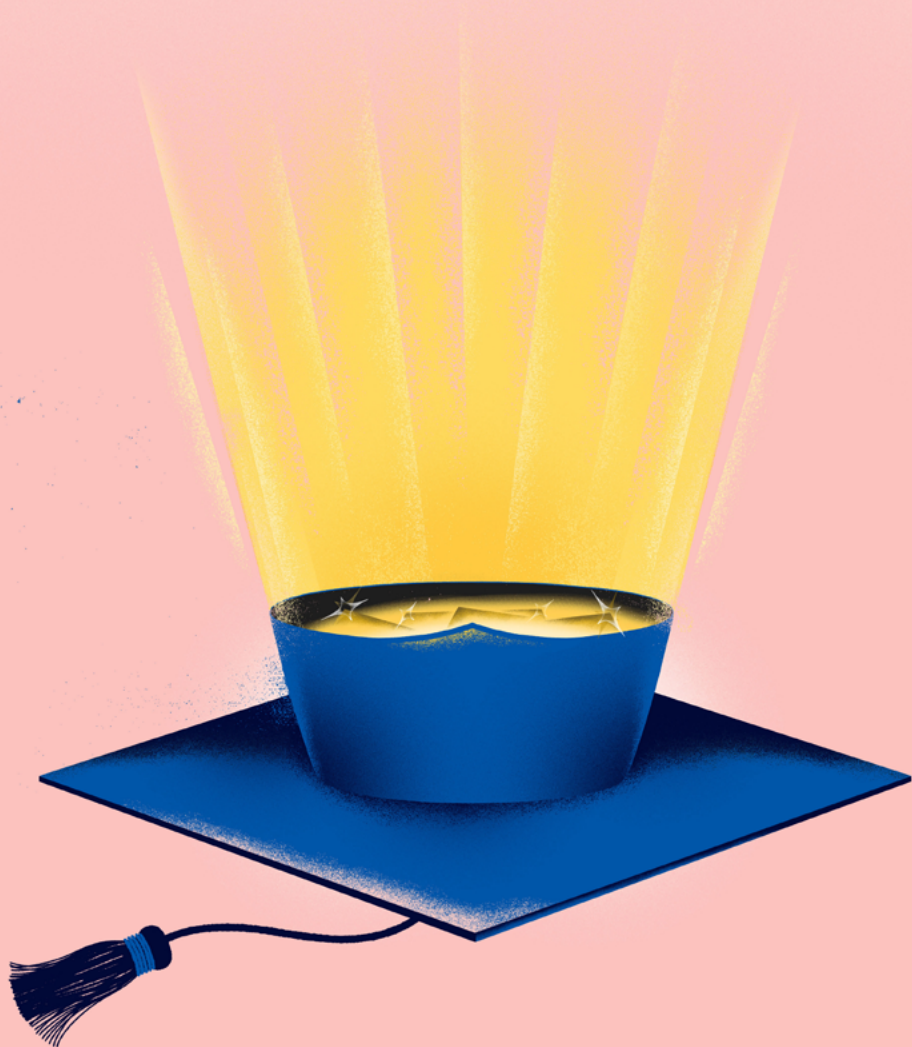
Cette diversité exige de redoubler d'efforts pour garantir leur réussite. Notre ambition ? Leur permettre de déployer pleinement leur potentiel, peu importe leur parcours, et

les former à une multitude de possibilités pour relever les défis sociétaux et culturels d'aujourd'hui et de demain.

Ancrée dans les réalités du milieu culturel d'aujourd'hui, la Faculté de musique de l'UdeM a tout en main pour redéfinir le monde musical de demain. Dans la francophonie, elle se distingue par un écosystème unique reposant sur la diversité musicale et le travail collaboratif des disciplines musicales, par la richesse de son corps professoral ainsi que ses liens étroits avec le monde professionnel.

Tirer profit de ces forces sera fondamental, ces prochaines années. Avec vous, la Faculté de musique de l'UdeM deviendra un espace unique de rencontres pour celles et ceux qui désirent transformer le monde par la musique.

Pilier



Rehausser  
l'expérience  
des étudiantes  
et étudiants  
et développer  
leur plein  
potentiel



Objectif : 4,75 M\$





## Créer un Bureau de développement professionnel

### Le courage d'exprimer son art, la force d'en vivre

Donner à la relève tous les moyens de réussir en lui offrant un environnement professionnalisant, le plus tôt possible dans son cheminement : voilà à quoi nous aspirons à vos côtés.

Peu importe la carrière à laquelle elles et ils sont destinés, nos étudiantes et étudiants veulent être des vecteurs de changement dans une société qui reconnaît l'apport de la musique, mais qui tarde à offrir aux artistes la sécurité et les ressources nécessaires pour en vivre.

Pour les soutenir, nous veillons chaque jour à renforcer nos liens avec le milieu professionnel. Les ressources actuelles peinent à répondre à la croissance des demandes pour ces activités collaboratives. Pour préserver ce réseau vital à notre richesse académique, il est impératif de créer un service dédié au développement professionnel de notre relève.

# Quelques idées transformatrices

## Ensemble, donnons du souffle à leur carrière

En créant un Bureau de développement professionnel, nous nourrirons et maintiendrons avec l'industrie une synergie fondamentale à la mobilisation et au perfectionnement de nos étudiantes et étudiants. Parce que vous serez là pour en soutenir le déploiement, nous pourrons notamment :

- **Consolider l'offre d'activités professionnalisantes déjà offertes par la Faculté**  
Organismes en résidence, artistes invités, métiers de la scène : la Faculté propose de nombreuses initiatives qui pourraient être davantage développées afin qu'un plus grand nombre en profite.
- **Offrir des formations de développement professionnel et des programmes de mentorat**  
Dans une perspective de développement de carrière, cette bonification des parcours académiques permettra aux étudiantes et étudiants d'élargir leurs champs de compétences transversales et de bénéficier

de l'expertise de personnalités inspirantes issues du milieu culturel, de la gestion des arts et de l'entrepreneuriat.

- **Multiplier les occasions d'embauche de nos jeunes talents**

Le Bureau de développement professionnel facilitera l'implication de nos étudiantes et étudiants dans une variété d'événements, qu'ils soient corporatifs, communautaires ou culturels.

- **Soutenir financièrement des projets professionnalisants hors les murs**

Grâce à la coordination de précieux partenariats avec des institutions prestigieuses de Montréal et de l'étranger, les étudiantes et étudiants pourront auditionner, participer à des concours, enregistrer leur musique et voyager pour se faire connaître, en plus de prendre part à des résidences d'artistes et de collaborer avec le milieu professionnel.

## Bonifier l'offre des bourses d'excellence pour réaliser des rêves et des ambitions

La concurrence entre institutions d'études postsecondaires en musique ne cesse de grandir, tout comme les besoins et attentes des étudiantes et étudiants en matière de bien-être et d'équilibre de vie.

Au-delà de la réputation de l'institution, c'est aussi en fonction de la qualité du soutien financier leur permettant de se consacrer

à leurs études qu'elles et ils choisissent leur lieu de formation. Plus que jamais, nos fonds de bourse devront s'arrimer à ces besoins.

Avec votre soutien, nous améliorerons les conditions d'études, augmenterons l'accessibilité des programmes, soutiendrons l'excellence et propulserons leurs carrières.

## Soutenir les meilleurs talents

Bien que notre faculté soit favorite en matière d'excellence et de diversité académique, nombre d'étudiantes et d'étudiants nous quittent chaque année au profit d'autres institutions plus généreuses dans leurs programmes d'accès aux études.

Pour attirer et retenir les meilleurs talents, il devient impératif d'augmenter les montants des bourses

octroyées, tout en garantissant des bourses de recrutement couvrant toute la durée des études.

En plus d'améliorer les conditions d'apprentissage et la qualité de vie des boursières et boursiers, cette initiative contribuera à réduire les inégalités socioéconomiques au sein d'une communauté étudiante aux profils et réalités des plus variés.



## Accueillir des artistes en résidence

Une série de cours de maître dispensés par des spécialistes de renommée offre déjà à notre communauté étudiante l'occasion de rencontrer des personnalités influentes du milieu professionnel. Cet heureux et inspirant contact permet d'établir des liens précieux et de bonifier les apprentissages à travers une variété d'expériences.

Pour renforcer ces échanges bénéfiques et enrichir davantage les parcours académiques de

chacune et chacun, notre objectif est d'accueillir ces artistes professionnels en résidence pour des périodes prolongées, ce qui offrira à nos étudiantes et étudiants davantage de possibilités de jouer et d'échanger avec ces sommités du milieu musical.



L'heure est à l'inclusion et aux mille possibilités. Avec vous, nous élèverons notre soutien d'un cran. Pour chaque artiste qui rêve d'une carrière, peu importe ses moyens. Pour chaque talent prêt à s'exprimer, peu importe sa réalité. Ensemble, nous porterons la relève. Nous l'inspirerons et lui donnerons des ailes.

Pilier



Créer,  
découvrir  
et innover  
pour servir  
le bien  
commun



Objectif : 98,5 M\$





# Quelques idées transformatrices

## Moderniser le pavillon de la Faculté de musique

Nichée sur les flancs du mont Royal, notre faculté abrite des espaces patrimoniaux à la beauté unique. Nos trois salles de concert, nos quelque 80 studios et notre bibliothèque sont dotés d'une richesse architecturale qui contribue à offrir à notre communauté étudiante un environnement d'apprentissage et de création au potentiel exceptionnel.

Pour relever les nombreux défis posés par l'évolution rapide du monde musical, moderniser ces

lieux devient crucial et urgent. Conçues il y a 60 ans, les infrastructures ne sont plus adaptées à la technologie actuelle ni à l'évolution des pratiques musicales.

Pour permettre à la relève de rester connectée aux tendances contemporaines et d'agir en actrice de changement, une modernisation est essentielle. Ces espaces encourageront l'idéation et l'expérimentation de projets artistiques parmi les plus novateurs.

## Ensemble, changeons le ton des environnements pédagogiques et de recherche

Avec vous, un nouveau studio de type boîte noire permettra la tenue d'activités de recherche à grand déploiement, telles des prestations musicales incorporant aussi théâtre, opéra ou danse, le tout dans un cadre immersif. Certains studios de musique seront aussi convertis

en studios d'audition munis de systèmes de caméras et de captation, et utilisés comme salles de répétition pour de grands effectifs (orchestres et œuvres avec mise en scène). Les studios de pratique seront finalement rénovés et insonorisés.

## La nécessité d'adapter les lieux à la diversité académique

À l'heure actuelle, la taille de nos salles de cours et de répétition est insuffisante pour accueillir de grands ensembles et des installations multi-instrumentales. C'est pourtant crucial, puisque la majorité de nos événements publics, travaux de recherche-crédation et collaborations avec le milieu professionnel font appel à ce type de formations musicales.

En guise de compromis, nos trois salles de concert sont régulièrement mobilisées lorsque plus d'espace est requis. Pour y remédier, nous

envisageons de décroisonner les salles de cours actuelles et d'aménager les balcons et terrasses adjacents avec de grandes fenêtres vitrées pour transformer le tout en des espaces polyvalents et multifonctionnels.

Non seulement seront améliorées les conditions de travail et la qualité de vie de notre communauté étudiante et de notre corps enseignant, mais le public profitera aussi d'espaces culturels à la hauteur de ce qui se fait de mieux sur la scène musicale montréalaise.

## Pôle Musiques, formes et images : nourrir la création numérique

De toutes les époques, la Faculté de musique de l'UdeM s'inscrit à l'avant-garde de la création musicale. Des générations de créatrices et de créateurs ont ainsi été formées chez nous et contribuent aujourd'hui aux plus grandes réalisations du monde artistique québécois.

La relève étudiante, si elle nourrit d'aussi grandes ambitions, évolue et crée dans une réalité en profonde mutation. Plus que jamais, elle baigne dans un environnement multiculturel où le numérique et l'intelligence artificielle (IA), domaine dans lequel l'UdeM est cheffe de file, prennent une place prépondérante.



L'heure est à l'innovation.  
Dans les démarches artistiques.  
Dans les manières de toucher le public.  
Dans les méthodes de diffusion et les maillages noués avec une pluralité d'expertises culturelles. Ces prochaines années, de nouvelles dimensions musicales naîtront de votre générosité. Des collaborations multidisciplinaires nourriront des projets artistiques audacieux et à l'avant-garde d'un art plus que jamais ancré dans la société.



Ses créations dépassent largement les salles de concert, et intègrent des disciplines d'une multiplicité d'horizons comme le cinéma, le théâtre, la littérature, les médias et technologies numériques.

Avec votre soutien, et en collaboration avec la Faculté des arts et des sciences et la Faculté de l'aménagement, nous déploierons le Pôle Musiques, formes et images de l'UdeM pour soutenir le déploiement de projets novateurs dans une perspective d'intégration des disciplines avec le monde numérique. Ce nouveau regroupement multidisciplinaire positionnera l'UdeM comme véritable pionnière en utilisation des technologies numériques à des fins de recherche, de création, de sensibilisation et d'inclusion.

Grâce à vous, nous pourrons :

- Multiplier les interactions entre la musique et l'image;
- Imaginer de nouveaux univers de spectacle et réinventer les manières de diffuser la musique dans les espaces publics;

- Sensibiliser le public aux enjeux sociaux à travers un regard artistique;
- Exploiter le potentiel émotionnel de l'image via le design sonore, notamment dans les jeux vidéo, le cinéma, les expériences immersives et l'urbanisme;
- Intégrer la réalité virtuelle au processus de création et explorer de nouvelles technologies comme la réalité augmentée.

La création d'un fonds de soutien pour professeures et professeurs invités complètera ce projet, offrant chaque année une expérience différente avec des spécialistes du milieu. Par leur encadrement, elles et ils guideront la recherche-création des étudiantes et étudiants dans des domaines pointus.

Un fonds spécifiquement dédié aux projets de recherche novateurs favorisera par ailleurs des demandes de financement plus ambitieuses auprès d'organismes subventionnaires. Finalement, des bourses de soutien seront octroyées aux talents émergents.

Cette synergie entre les facultés artistiques enrichira les outils conceptuels et technologiques de création et de diffusion musicales dans les espaces publics, pour le plus grand bénéfice de toute la

## Recherche-création : place aux idées audacieuses et aux talents émergents

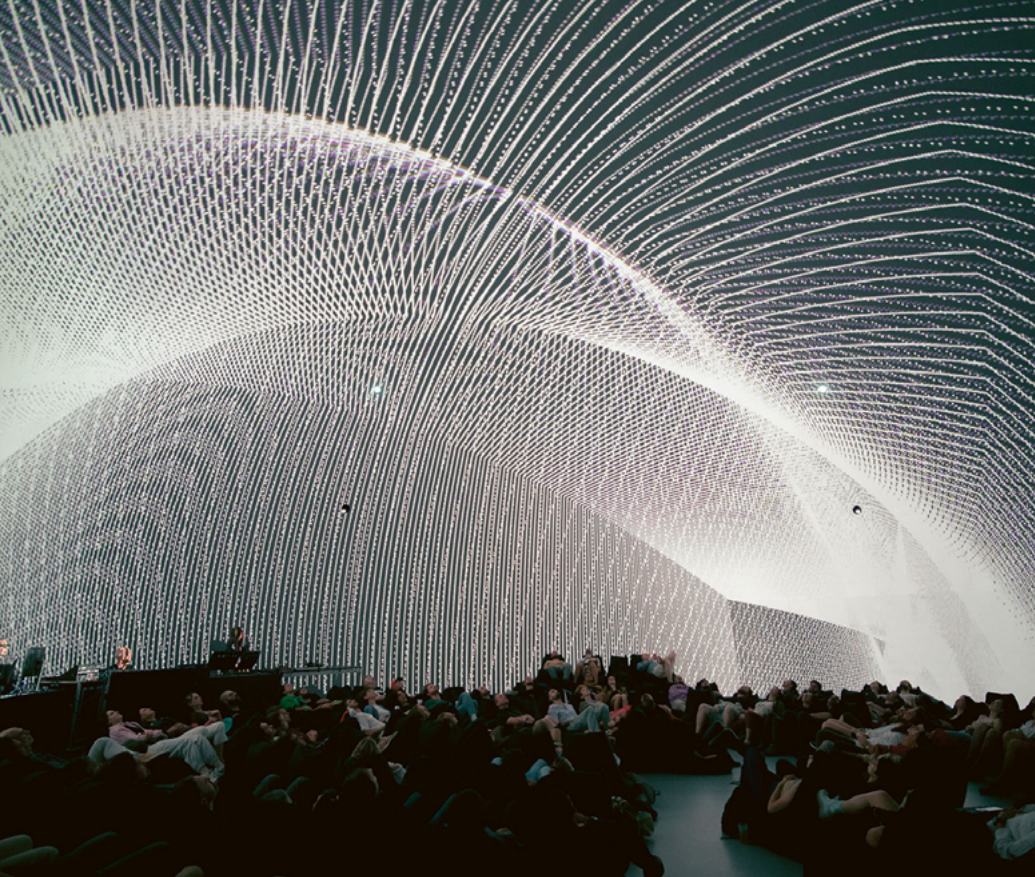
La Faculté de musique de l'UdeM s'inscrit en haut lieu de la création contemporaine. Notre expertise en musiques numériques est d'ailleurs internationalement reconnue. Plus de 33 % de notre communauté étudiante évolue dans un de nos programmes en composition et création sonore, ce qui représente la plus grande proportion dans cette discipline au Canada. Parallèlement, près de 55 % cheminent dans un programme en interprétation. Notre faculté abrite d'ailleurs la plus grande concentration de chercheuses-créatrices et de chercheurs-créateurs au Canada.

Parce que l'UdeM est reconnue pour la diversité des disciplines qu'elle enseigne, le milieu professionnel sollicite activement la participation

communauté. Ensemble, ces artistes multidisciplinaires nourriront un mouvement créatif vibrant, animant les imaginaires collectifs mieux que jamais auparavant.

de sa communauté facultaire pour divers concerts, conférences, installations créatives, ou encore composition pour image. Certaines recherches, créations ou prestations publiques initiées par ces collaborations interdisciplinaires exigent souvent des prérequis, comme des résidences prolongées ou des installations spécialisées qui ne peuvent être démontées et remontées quotidiennement.

La Faculté de musique se retrouve limitée face à de tels besoins. D'une part, nous ne disposons d'aucun espace multifonctionnel capable d'accueillir des activités à grand déploiement technologique. Nous ne sommes pas non plus dotés de salles d'expérimentation.



L'heure est aux grands espaces.  
Où réfléchir, où créer, où jouer.  
Ensemble. Parce que vous serez à ses  
côtés, notre communauté étudiante  
et enseignante profitera des meilleures  
conditions pour s'accomplir et se  
perfectionner. Votre geste enrichira  
les lieux autant que les idées, au profit  
d'un art qui résonnera encore plus fort.

## Aidez-nous à déployer une aile dédiée à la recherche-création

La création d'une aile entièrement dédiée à la recherche-création nous aidera à répondre à ces besoins indispensables à la vie musicale d'aujourd'hui. Elle comprendra plusieurs espaces, dont un studio multipiste et une salle multifonctionnelle à aire ouverte. Cette dernière sera d'une vaste superficie, et sa luminosité pourra être modifiée.

Ce nouveau lieu sera idéal pour permettre à nos interprètes de se produire, d'expérimenter différentes configurations et d'intégrer des pratiques artistiques connexes à la musique. Plus encore, grâce à des technologies de réalité augmentée

et de réalité virtuelle, nos créatrices et créateurs exploreront le son à travers de multiples expériences immersives.

Cette nouvelle aile, en plus de démontrer la capacité de la musique à transformer le monde artistique, permettra de décupler nos manières d'interagir avec notre public. Elle élargira notre espace d'enseignement, déjà le plus grand d'Amérique du Nord, afin qu'il corresponde pleinement à notre leadership en matière de recherche-création.



Pilier

# Favoriser l'épanouissement des communautés



Objectif: 5,25 M\$



# Quelques idées transformatrices

## Prendre soin par la musique : développer l'axe musique-santé

Rassembleuse, la musique a la capacité de contribuer tangiblement au bien-être de la société, et peut s'associer à de nombreuses autres disciplines afin d'améliorer les conditions de vie et l'environnement urbain.

Outre la mise en place d'initiatives et de cours axés sur le bien-être des musiciennes et musiciens, nous souhaitons élargir leur rôle sociétal et en faire des actrices et acteurs de changement pour la santé des populations. Avec ses centres hospitaliers, ses nombreux projets

de recherche interdisciplinaire en santé ainsi que le Consortium santé numérique, l'UdeM est un pôle tout indiqué pour développer cet axe.

Pour permettre à la relève d'arrimer les métiers de la musique avec le milieu de la santé et les communautés, nous bonifierons l'offre de formations en ce domaine et créerons une chaire de recherche afin d'assurer le développement de cet univers très porteur pour transformer le monde par la musique.



## Multiplier l'accès à l'apprentissage musical

Depuis près de 30 ans, l'École LUMI de la Faculté de musique de l'UdeM est un pilier de l'enseignement musical parascolaire à Montréal. Sa mission est de rendre la musique accessible, de valoriser son rôle dans la société et de nourrir le public d'aujourd'hui et de demain.

Chaque année, plus de 450 jeunes de 3 à 17 ans participent à nos programmes instrumentaux, choraux, créatifs et de musique d'ensemble,

apportant une vitalité contagieuse à notre faculté et créant des liens intergénérationnels puissants.

Malgré les bienfaits avérés de l'apprentissage musical, de nombreuses familles ne peuvent pas assumer les coûts d'une telle formation. C'est pourquoi nous entretenons des partenariats précieux avec des organismes de quartiers défavorisés pour lutter contre cette inégalité.

## Pérenniser la mission de l'École LUMI

Avec votre soutien, nous voulons assurer la continuité de l'École LUMI afin qu'elle puisse offrir une éducation musicale de qualité pour les années à venir à travers ses programmes parascolaires et communautaires.

À l'heure actuelle, toutes les activités de l'École et son administration sont autofinancées à partir des frais de scolarité versés par les parents

des élèves, et par les dons qui lui sont faits. Votre contribution, en plus d'offrir à plus de jeunes la chance de développer leur passion musicale, permettra à l'École LUMI de contribuer positivement à un tissu social solidaire dans la communauté montréalaise.

## Faire vibrer les passions dans les camps musicaux

Les camps d'été de l'École LUMI permettent aux jeunes adolescentes et adolescents de développer leur passion et de vivre une expérience musicale inoubliable. Notre équipe d'enseignement et d'animation, composée de spécialistes issus de notre vaste communauté étudiante, est dévouée à inspirer et à développer l'amour de la musique chez ces jeunes.

Face à une demande croissante de la part des organismes communautaires et des écoles partenaires, étendre l'accès à ces camps devient nécessaire. Avec vous, nous prévoyons offrir 100 places gratuites dans nos camps musicaux.

## Accroître l'impact de LUMI Dans les quartiers

LUMI Dans les quartiers est un projet communautaire visant à intégrer la musique dans la vie quotidienne des familles, favorisant ainsi son accessibilité dans des lieux fréquentés par une communauté diversifiée.

Son succès repose sur des collaborations étroites avec les organismes de soutien, les écoles et les familles, offrant une variété d'activités

musicales adaptées aux différents quartiers : classique, jazz, ensemble à vent, orchestre, chorale, musiques numériques, musiques du monde.

Avec votre soutien, nous poursuivons cette mission vitale et permettrons à un nombre croissant d'enfants d'avoir accès à la richesse de la musique.

## Propulser l'excellence musicale de l'UdeM hors de ses murs

Avec votre soutien, nous propulserons nos orchestres et différents ensembles facultaires hors des murs de l'UdeM, offrant à la relève des expériences professionnalisantes. Ces concerts et tournées contribueront au rayonnement de l'institution, tout en mobilisant les étudiantes et étudiants pour qu'elles et ils fassent une différence dans la communauté.

Ce faisant, vous permettrez à nos étudiantes et étudiants de s'épanouir à large échelle, et les élèverez en véritables ambassadrices et ambassadeurs de la Faculté de musique de l'UdeM.



L'heure est à l'ouverture. Du cœur et de l'esprit. Des horizons et des possibles. Grâce à votre générosité, nous nous rapprocherons des communautés et transformerons des vies. Nos notes voyageront jusqu'aux familles défavorisées. Elles feront naître de nouvelles passions qui autrement n'auraient jamais pu s'exprimer. En plus de répandre le bien, vous permettrez à la musique de prendre soin.



# Tableau récapitulatif

Projet phare	Besoin financier
Pilier : Rehausser l'expérience des étudiantes et des étudiants et développer leur plein potentiel	
Créer un bureau de développement professionnel	1 500 000 \$
Bonifier l'offre des bourses d'excellence	2 500 000 \$
Accueillir des artistes en résidence	750 000 \$
Pilier : Créer, découvrir et innover pour servir le bien commun	
Moderniser le Pavillon de musique	40 000 000 \$
Déployer le Pôle musiques, formes et images	1 500 000 \$
Construire une nouvelle aile dédiée à la recherche-crédation	57 000 000 \$
Pilier : Favoriser l'épanouissement des communautés	
Développer l'axe musique-santé	3 000 000 \$
Pérenniser la mission de l'École LUMI	1 250 000 \$
Propulser l'excellence musicale de l'UdeM hors de ses murs	1 000 000 \$
<b>Total</b>	<b>108 500 000 \$</b>

# Ensemble, transformons le monde par la musique

Avec votre générosité ces prochaines années, la Faculté de musique de l'UdeM s'engage à redonner à la musique le pouvoir de transformer la société. Et parce que libérer le plein potentiel des étudiantes et des étudiants est fondamental pour leur permettre d'être au cœur de cette grande ambition, nous veillerons à leur offrir un environnement d'apprentissage des plus vibrant et stimulant.

Ensemble, donnons-leur les moyens de se prendre en main, d'embrasser leurs rêves les plus fous et de devenir des leaders de changement influents et inspirants qui sauront tirer profit de cette époque en pleine mutation.

À l'heure où les modes de consommation de la musique se transforment radicalement, À l'heure où la technologie

bouscule les processus créatifs, À l'heure où la société a plus que jamais besoin de la beauté et du pouvoir rassembleur de la musique,

Soyons braves : mobilisons-nous.

Notre engagement sera la promesse d'un monde de possibilités pour une relève talentueuse formée aux plus hauts standards académiques de la musique. Il agira en levier pour lui offrir la compréhension numérique. L'éducation humaniste et esthétique. L'espace pour réfléchir, chercher, créer, collaborer. Les opportunités de partager, de goûter la diversité, de s'engager dans la communauté et de la transformer.

Ensemble, nous préparerons la relève aux défis d'aujourd'hui. Et avec elle, la musique décuplera son impact sociétal et dessinera le monde de demain.

Nathalie Fernando  
Doyenne de la Faculté de musique







CONTACTS :

**Nathalie Fernando**

Doyenne

[nathalie.fernando@umontreal.ca](mailto:nathalie.fernando@umontreal.ca)

**Elin Soderstrom**

Conseillère spécialisée en  
développement philanthropique  
[elin.soderstrom@umontreal.ca](mailto:elin.soderstrom@umontreal.ca)



Joignons nos forces

Visitez [LheureEstBrave.ca](http://LheureEstBrave.ca)

