

Faculté de musique

Université   
de Montréal  
et du monde.



Bureau  
Réussite  
Étudiante

# Rencontre académique

---

Faculté de musique, mardi 30 août 2022

Bureau  
Réussite  
Étudiante

# Événement de la rentrée

Rencontre académique  
9h30 à 10h30

Inscriptions, associations, etc.

Kiosques d'information  
10h30 à 11h45



Musique et dîner!

Dîner de la rentrée  
12h00 à 13h15



Responsables de programme et Cycles supérieurs

Rencontres par discipline  
13h30 à 14h45



Invités externes, prestations musicales, animée par Eugénie Lépine-Blondeau

Dévoilement de la saison  
15h00 à 16h00



# Objectifs

1. Rappel des **notions académiques**
2. Outils et **plateformes informatiques**
3. **Personnel** et **services** offerts
4. **Événements** et **concours** à venir







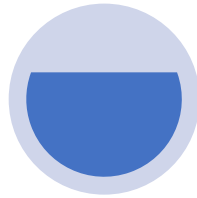
# **Notions académiques**

# Programmes – 1<sup>er</sup> cycle



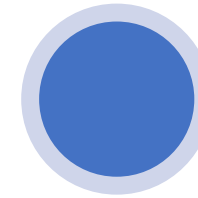
## Mineure

- 30 crédits
- 1 an (temps complet)
- Max. 3 ans



## Majeure

- 60 crédits
- 2 ans (temps complet)
- Max. 5 ans



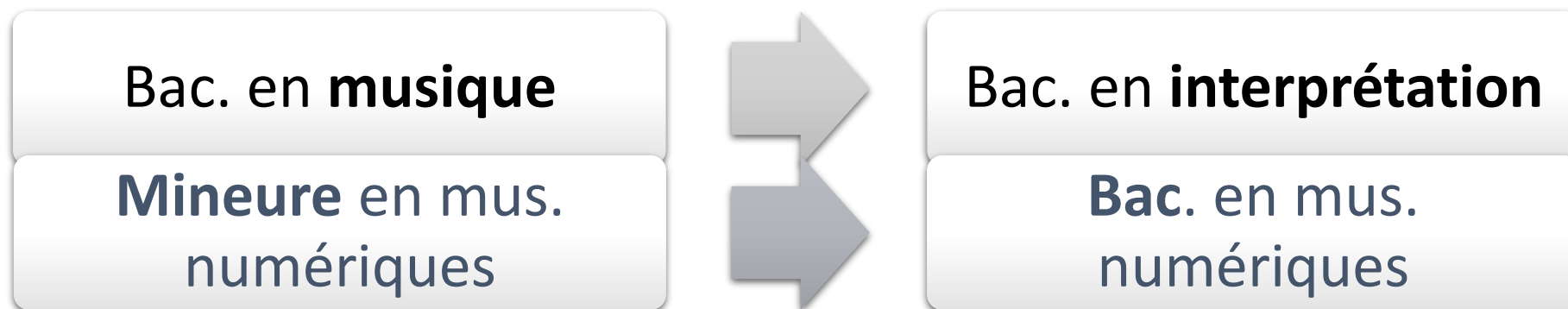
## Baccalauréat

- 90 crédits
- 3 ans (temps complet)
- Max. 6 ans

# Cheminement particulier (1<sup>er</sup> cycle)

## Changement de programme

Ex:



### CHE\_Transfert

Demande de transfert de cours (1CYC, CSUP)

### Date limite:

- 1<sup>er</sup> novembre (hiver)
- 1<sup>er</sup> février (automne)

# Cheminement particulier (1<sup>er</sup> cycle)

## Baccalauréat par cumul

*Date limite: à la fin de vos études*

Ex:

**Mineure**

- **Certificat** musique et arts
- **Mineure** en mus. numériques



**Majeure**

- **Majeure** en écriture
- **Majeure** en arts et sciences



**Baccalauréat  
Ès Arts**

- **Baccalauréat** avec un total 90 crédits

Vos formulaires



**DIP\_Bacc\_par\_cumul**

Demande de baccalauréat par cumul (1CYC)

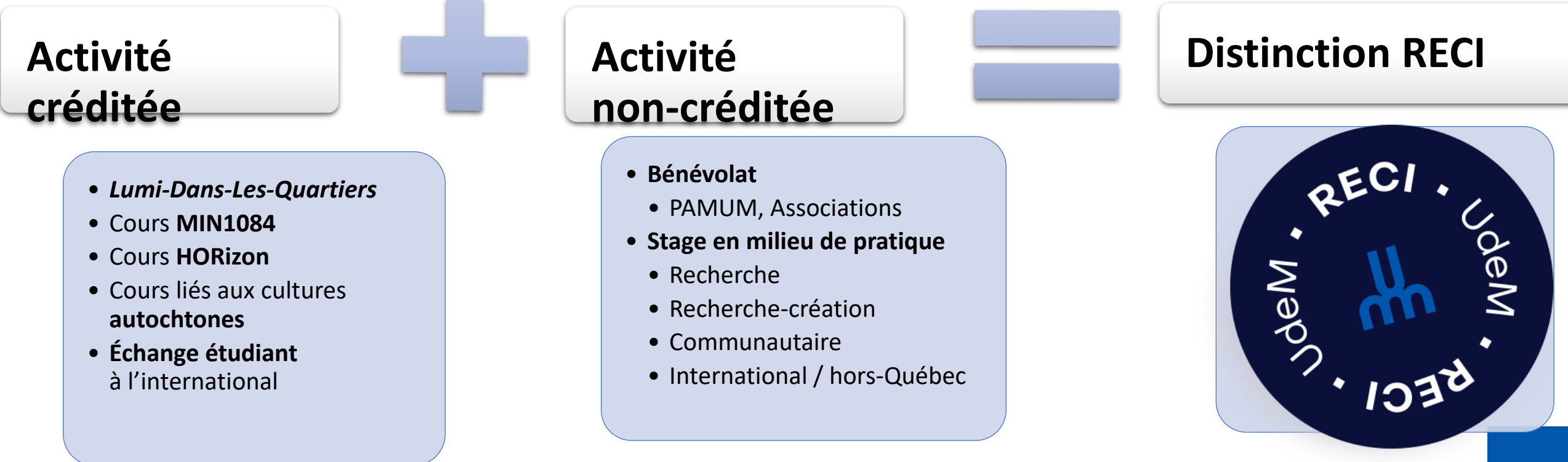
**Autres possibilités:**

- 3 certificats
- 3 mineures

# Cheminement particulier (1<sup>er</sup> cycle)

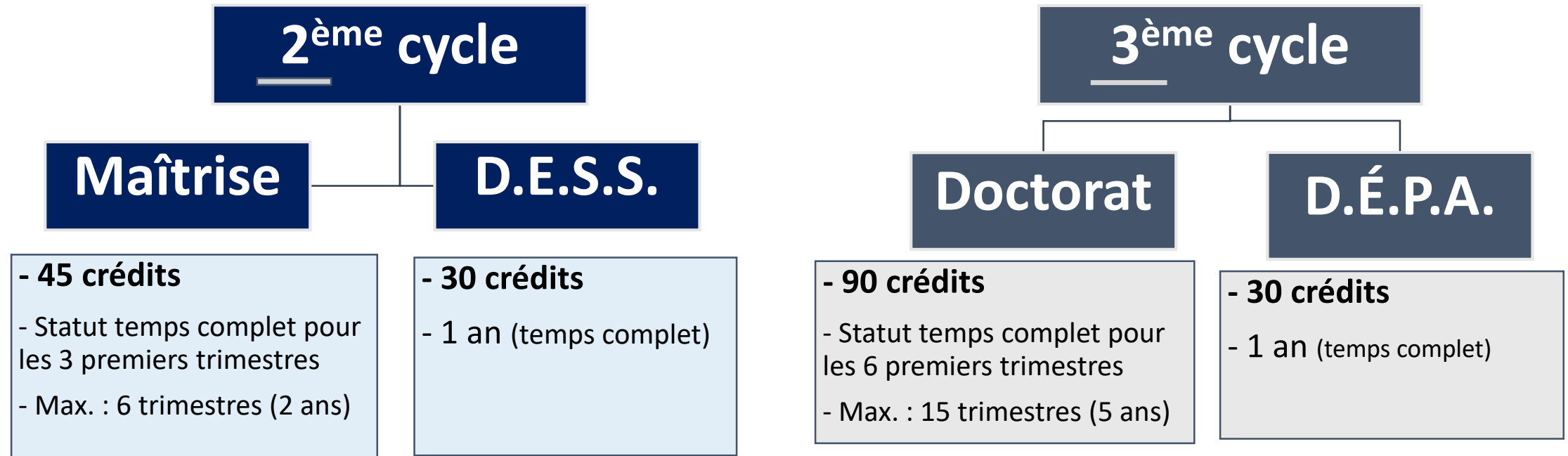
## Parcours RECI

*1<sup>ère</sup> et 2<sup>ème</sup> année au baccalauréat, moyenne de 2.7*





# Programmes – cycles supérieurs



**Maîtrise et Doctorat: inscription à tous les trimestres (été inclus!)**

Attention de compléter toute la scolarité dans les trimestres temps plein  
Remplir le plan global d'étude dans les délais (Synchro académique)

# Moyenne cumulative

## 1<sup>er</sup> cycle

- **Moyenne**
  - $2.0 / 4.3$  = cheminement académique
  - **Moyenne min. pour diplômer!**
- **Probation**
  - Entre 1.7 et 2.0
  - **1 an pour se rétablir au-dessus de 2.0**
- **Exclusion**
  - Sous 1.7 / 4.3
  - **Exclusion définitive du programme**

## Cycles supérieurs

Une moyenne cumulative inférieure à 2.7 (B-) met fin à la candidature

# Différence des dates limites (désinscription)

## Annulation

- **SANS frais**
  - Aucune « trace » :
  - Aucun effet sur la moyenne
- **Annulation** dans le Centre étudiant (choix de cours)
- **Date limite:**  
**A22:** Mercredi 21 sept.  
**H23:** Mardi 24 janvier

## Abandon

- **AVEC frais**
  - Mention « Abandon » :
  - Aucun effet sur la moyenne
- **Abandon** dans le Centre étudiant (choix de cours)
- **Date limite:**  
**A22:** vendredi 11 nov.  
**H23:** vend. 17 mars

## Échec

- **AVEC frais**
  - Mention « Échec » :
  - Effet sur la moyenne

### Au 1<sup>er</sup> cycle:

- 2 échecs max. pour un cours

### Aux cycles supérieurs:

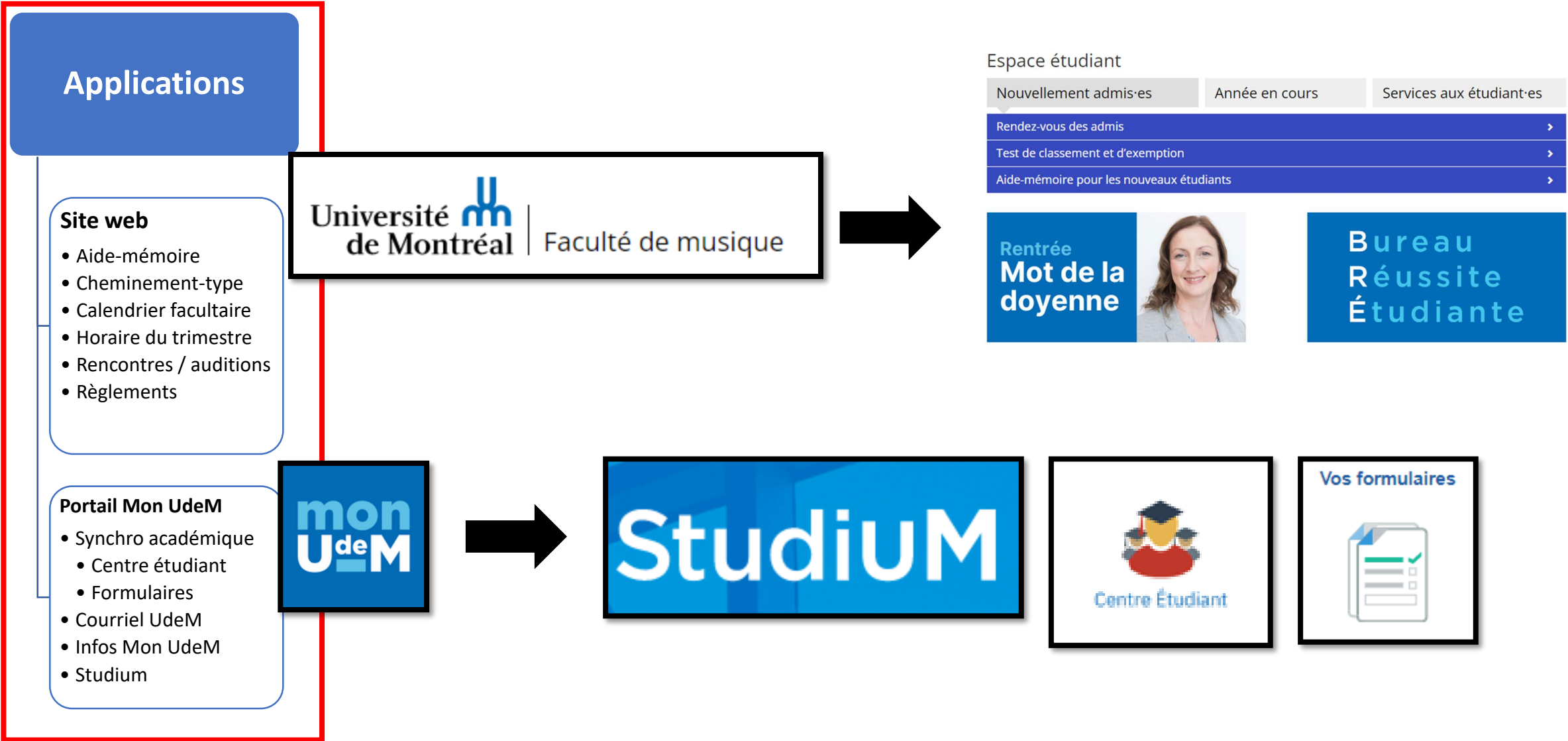
- Un note de C- (1.7) à un cours représente un échec
- Échec **éliminatoire**
  - Revue de littérature
  - Projet de thèse
  - Examen de synthèse



# Plateformes informatiques



# Plateformes informatiques





# Site web – Espace étudiant

Nouvellement admis.es	Rendez-vous des admis
	Test de classement
	Aide-mémoire
Année en cours	Auditions pour les ensembles
	Horaire des cours (*année complète*)
	Cheminement-type
	Foire aux questions
Services aux étudiant.es	Bourses
	Emplois
	Services de la Faculté et de l’UdeM

Espace étudiant


Nouvellement admis-es   Année en cours   Services aux étudiant-es

Rendez-vous des admis >

Test de classement et d'exemption >

Aide-mémoire pour les nouveaux étudiants >

Rentrée  
Mot de la  
doyenne



Bureau  
Réussite  
Étudiante

# Outil – cheminement-type

## Baccalauréat en interprétation Jazz (B. Mus)

Programme de 2<sup>e</sup> cycle, Numéro de programme : 2 002 2 0, Numéro de version : Version 07 (2022)  
Structure du programme : <https://admission.umontreal.ca/programmes/baccalaureat-en-musique-interpretation-jazz/structure-du-programme/>

Faculté de musique  
Université de Montréal et du monde.

1 <sup>re</sup> année		2 <sup>ème</sup> année		3 <sup>ème</sup> année		Diplomation (Réception du diplôme entre 8 et 9 mois)
Automne	Hiver	Automne	Hiver	Automne	Hiver	Moyenne minimale de 2.0/4.3
Bloc 80A - Obligatoire MUE 1461A Combo en studio multi. 1 (1 crédit)	Bloc 80A - Obligatoire MUE 1462A Combo en studio multi. 2 (1 crédit)	Bloc 80A - Obligatoire MUE 1463A Combo en studio multi. 3 (1 crédit)	Bloc 80A - Obligatoire MUE 1464A Combo en studio multi. 4 (1 crédit)	Bloc 80A - Obligatoire MUE 1465A Combo en studio multi. 5 (1 crédit)	Bloc 80A - Obligatoire MUE 1466A Combo en studio multi. 6 (1 crédit)	<b>Segment 80</b> Bloc 80A : Obligatoire – 34 crédits Bloc 80B : Communications et outils prof. Option – Min. 3 crédits, max. 9 crédits Bloc 80C : Formation auditive Option – Min. 6 crédits, max. 18 crédits Bloc 80D : Impro., compo., harm. du clavier Option – Min. 4 crédits, max. 14 crédits Bloc 80E : Histoire et théorie Option – Min. 6 crédits, max. 12 crédits Bloc 80F : Instrument Option – Max. 24 crédits Bloc 80G : Grands ensembles Option – Min. 4 crédits, max. 8 crédits Bloc 80H : Autres ensembles Option – Max. 6 crédits Bloc 80I : Sciences et techniques de la musique Option – Min. 3 crédits, max. 9 crédits
Bloc 80A - Obligatoire MUE1461B Combo en atelier 1 (1 crédit)	Bloc 80A - Obligatoire MUE1462B Combo en atelier 2 (1 crédit)	Bloc 80A - Obligatoire MUE1463B Combo en atelier 3 (1 crédit)	Bloc 80A - Obligatoire MUE1464B Combo en atelier 4 (1 crédit)	Bloc 80A - Obligatoire MUE1465B Combo en atelier 5 (1 crédit)	Bloc 80A - Obligatoire MUE1466B Combo en atelier 6 (1 crédit)	
Bloc 80A - Obligatoire MIN1088 Introduction à l'improvisation jazz 1 (2 crédits)	Bloc 80A - Obligatoire MIN1089 Introduction à l'improvisation jazz 2 (2 crédits)	Bloc 80A - Obligatoire MTE2315 Arrangement jazz 1 (3 crédits)	Bloc à option (80B, 80C, 80D, 80E, 80I) (1 à 3 crédits)	Bloc 80A - Obligatoire MUS 2213 Éléments de jazz 1 (3 crédits)	Bloc 80A - Obligatoire MUS 2214 Éléments de jazz 2 (3 crédits)	
Bloc 80A - Obligatoire MTE1315 Harmonie jazz 1 (3 crédits)	Bloc 80A - Obligatoire MTE1316 Harmonie jazz 2 (3 crédits)	Bloc 80C - Option Choisir selon l'offre de cours (3 crédits)	Bloc 80C - Option Choisir selon l'offre de cours (3 crédits)	Bloc 80A - Obligatoire MCT1301 Atelier de composition jazz 1 (3 crédits)	Bloc 80B - Option Choisir selon l'offre de cours (3 crédits)	
Bloc 80C - Obligatoire MUS 1211 Solfège et dictée jazz 1 <sup>1</sup> (3 crédits)	Bloc 80C - Obligatoire MUS 1212 Solfège et dictée jazz 2 (3 crédits)	Bloc 80E - Option Choisir selon l'offre de cours (3 crédits)	Bloc 80G - Option Grands ensembles OU Bloc 80H - Option Autres ensembles (1 ou 2 crédits)	Bloc 80G - Option Grands ensembles OU Bloc 80H - Option Autres ensembles (1 ou 2 crédits)	Bloc 80E - Option Choisir selon l'offre de cours (3 crédits)	
Bloc 80G - Option Grands ensembles OU Bloc 80H - Option Autres ensembles (1 ou 2 crédits)	Bloc 80F - Option Instrument 2 (4 crédits)	Bloc 80F - Option Instrument 3 (4 crédits)	Bloc 80F - Option Instrument 4 (4 crédits)	Bloc 80F - Option Instrument 5 (4 crédits)	Bloc 80F - Option Instrument 6 (4 crédits)	
Bloc 80F - Option Instrument 1 (4 crédits)	Bloc 80G - Option Grands ensembles OU Bloc 80H - Option Autres ensembles (1 ou 2 crédits)	Bloc 80D - Option Choisir selon l'offre de cours (2 ou 3 crédits)	Bloc 80D - Option Choisir selon l'offre de cours (2 ou 3 crédits)	Bloc 80L - Option Choisir selon l'offre de cours (3 crédits)		
≈ 15 crédits	≈ 15 crédits	≈ 17 crédits	≈ 13 crédits	≈ 16 crédits	≈ 15 crédits	Total : 90 crédits

<sup>1</sup> Dans le cas où des cours vous ont été prescrits au moment des tests de classement, vous devez d'abord vous inscrire à ceux-ci et réussir ces cours avant d'entamer Solfège et Dictée Jazz 1 et 2

# Outil – structure de programme

Université de Montréal

Répertoire Facultés Bibliothèques Plan campus

Guide d'admission et des programmes d'études

MON COMPTE

ÉTUDES AU 1<sup>ER</sup> CYCLE

ÉTUDES AUX CYCLES SUPÉRIEURS

ADMISSION

INFO-CONSEILS

Accueil

Majeure en jazz et musiques du monde

FACULTÉ DE MUSIQUE

PRÉSENTATION

ADMISSION ET EXIGENCES

STRUCTURE DU PROGRAMME

COÛT ET FINANCEMENT

Sommaire et particularités

NUMÉRO

1-615-2-6

CYCLE

1<sup>er</sup> cycle

TYPE

Diplôme

CRÉDITS

60 crédits

DURÉE

2 ans

PARTICULARITÉS

Nouveau programme

Capacité d'accueil non limitée

Temps plein

Temps partiel

Offert au campus de Montréal

Cours de jour

Cours de soir

PRÉSENTATION

ADMISSION ET EXIGENCES

STRUCTURE DU PROGRAMME

COÛT ET FINANCEMENT

PERSPECTIVES D'AVENIR

RÈGLEMENTS

Cheminement type

Consulter le cheminement type d'un étudiant dans ce programme d'études.

Structure du programme

TITRE OFFICIEL

Majeure en musiques numériques

TYPE

Diplôme

NUMÉRO

1-615-2-1

DESCRIPTION DE LA STRUCTURE

Segment 70

Les crédits de la majeure sont répartis de la façon suivante : 15 crédits obligatoires et 45 crédits à option.

Bloc 70A

Obligatoire - 15 crédits.

COURS	TITRE	CRÉDITS	PÉRIODE
MUS 1217	Typologie et morphologie sonores	3.0	
MUS 1300	Acoustique musicale	3.0	

Bloc 70B Électroacoustique et musique numérique

Option - Minimum 6 crédits, maximum 18 crédits.

DEMANDE D'ADMISSION

Complément d'information sur ce programme d'études

Poser une question

Télécharger cette fiche en PDF

Imprimer la fiche complète

Comparer avec un autre programme

Ajouter à mon guide

J'aime

Tweeter

Courriel

# Portail Mon UdeM



mon UdeM

Recherche

- <<
- Courriel
- Calendrier
- OneDrive
- StudiUM
- Synchro
- Synchro acad.
- Bottin
- Pages
- Mon emploi
- COVID-19
- Études supérieures et postdoctora...
- Ressources et formulaires
- Formation et développement
- Carrière professorale

## Communications

- Tout
- Messages Importants
- Avis
- Annonces

### Paies devancées pendant la période estivale | Été 2022

La DRH est en mode "paie devancée" pour la période estivale. Consultez le calendrier pour savoir quand procéder à vos...

DIRECTION DES RESSOURCES HUMAINES

JEUDI 19 MAI 2022

### Retour des codes de déclaration et accès aux banques pour 2022-2023

Les codes de déclaration sont de retour dans votre Libre-service Synchro.

DIRECTION DES RESSOURCES HUMAINES

MERCREDI 18 MAI 2022

### Participez à l'amélioration des déplacements sur le campus de la montagne

Prenez part au Plan local de déplacement de Côte-des-Neiges–Notre-Dame-de-Grâce

DÉCOUVREZ NOTRE PROGRAMMATION ESTIVALE

→ INSCRIPTIONS DES LE ET MAI

Personnalisation

Préférences d'alertes et abonnements

Modifier mes préférences et abonnements

### Les bibliothèques

Rechercher dans Sofia

Emprunt(s)	0
Réservation(s)	0
Frais	0.00

- Accéder à mon dossier Sofia
- Réserver une place de travail

### Activités

Vous n'avez choisi aucune source d'activités dans vos préférences.

### Nouvelles

Vous n'avez choisi aucune source de nouvelles dans vos préférences.

### Calendrier

Télétravail

aujourd'hui à 00:00 (durée : environ 24 heures)

- ### Mes fichiers récents
- Aide-mémoire Rentrée\_VFinal.pdf
- Espace\_etudiant\_site\_web\_notes6
- CGE Conseils.docx
- demande-acces-service.pdf

# Portail Mon UdeM



mon UdeM Recherche

Rechercher

**Suite Office 365**  
**One Drive = 1 Tb**

Courriel  
Calendrier  
OneDrive  
StudiUM  
Synchro  
Synchro acad.  
Bottin  
Pages  
Mon emploi  
COVID-19  
Études supérieures et postdoctora...  
Ressources et formulaires  
Formation et développement  
Carrière professorale

OneDrive

+ Nouveau  
Charger  
Synchroniser

Mes fichiers

Nom

Applications

Documents

Applications

Outlook  
Word  
PowerPoint  
Teams  
Forms  
OneDrive  
Excel  
OneNote  
Sway  
Bookings

Toutes les applications →



# Portail Mon UdeM



mon UdeM

Recherche

- <<
- Courriel
- Calendrier
- Cloud Drive
- StudiUM
- Synchro
- Synchro acad.
- Bottin
- Pages
- Mon emploi
- COVID-19
- Études supérieures et postdoctora...
- Ressources et formulaires
- Formation et développement
- Carrière professorale

Plan de cours

Remise de travaux

StudiUM

cepsum

INSCRIPTIONS DÈS LE 24 MAI

Besoin d'aide?

Découvrez le potentiel de StudiUM en tant qu'étudiant ou recherchez des solutions à vos problèmes techniques. ➔

Il vous manque un cours?

Vous vous êtes inscrits à un cours siglé, mais il n'est pas sur StudiUM? Cliquez ici pour savoir pourquoi. ➔

Accès ou mot de passe oublié

Accédez à la page libre-service de la TI pour récupérer votre code d'accès ou réinitialiser votre mot de passe. ➔

Télécharger le guide StudiUM

Apprenez les bonnes pratiques et profitez de tous les outils offerts par StudiUM en tant qu'étudiant. ➔

Aucune source d'activités dans vos préférences.

Nouvelles

Vous n'avez choisi aucune source de nouvelles dans vos préférences.

Mes fichiers récents

Aide-mémoire Rentrée\_VFinal.pdf

Espace\_etudiant\_site\_web\_notes6

CGE Conseils.docx

demande-acces-service.pdf

# Portail Mon UdeM



mon UdeM

Recherche

Courriel

Calendrier

OneDrive

StudiUM

Synchro

Synchro acad.

Bottin

Pages

Mon emploi

COVID-19

Études supérieures et postdoctora...

Ressources et formulaires

Formation et développement

Carrière professorale

Communications

Tout Messages Importants Avis Annonces

Infos générales

Moins de courriels !

Ex: concours de bourses, offres d'emplois, etc.

DIRECTION DES RESSOURCES HUMAINES

MERCREDI 18 MAI 2022

Participez à l'amélioration des déplacements sur le campus de la montagne

Prenez part au Plan local de déplacement de Côte-des-Neiges-Notre-Dame-de-Grâce

Emprunt(s)

Réservation(s)

Frais

0

0

0

Accéder à r

Réserver un

Calendrier

Télétravail

aujourd'hui à 00:00 (du

Personnalisation

Préférences d'alertes et abonnements

Modifier mes préférences et abonnements

Page d'accueil

Choisissez les éléments que vous aimeriez voir sur votre page d'accueil.

Activités

Calendrier

Courriel

Favoris

Les bibliothèques

Mes cours

# Portail Mon UdeM



## Abonnements

### Sources d'information

Les contenus présentés dans Mon UdeM proviennent de sources diverses (faculté, département, services). Vous êtes abonné(e)s par défaut et de façon obligatoire aux sources qui correspondent à votre profil réel. Certaines autres sources vous sont suggérées car nous pensons qu'elles pourraient vous intéresser, mais libre à vous de vous en désabonner. Pour les autres sources, faites vos choix!

#### Faculté et écoles

Faculté de musique

Faculté de pharmacie

Faculté des arts et des sciences

#### Études

Bureau de l'aide financière

Bureau du registraire

Centre d'information universitaire

Direction des affaires internationales

Études supérieures et postdoctorales

Formation continue

Service de l'admission et du recrutement

#### Services

Bureau des communications et des relations publiques

CEPSUM \*

Développement durable

Direction de la prévention et de la sécurité \*

Direction des finances

Direction des immeubles \*

Direction des ressources humaines

Les bibliothèques

Réseau des diplômés et des donateurs

Service des abonnements

Services à la vie étudiante

Service alimentaire

Technologies de l'information \*

Personnalisation

Préférences d'affichage

Modifier mes préférences et abonnements



# Portail Mon UdeM

mon UdeM

Recherche

<<

Courriel

Calendrier

OneDrive

StudiUM

Synchro

Synchro acad.

Botin

Pages

Mon emploi

COVID-19

Études supérieures et postdoctora...

Ressources et formulaires

Formation et développement

Carrière professorale

Centre étudiant

Formulaires

Centre Étudiant

Sélection formulaire à remplir

ADM\_Report\_Trim\_Admission\_A22

Demande de report d'admission Automne 2022 (CSUP uniquement)

CHE\_Changement\_Spécialisation

Demande de changement de spécialisation (1CYC, CSUP)

CHE\_Abandon\_programme

Demande d'abandon de programme (1CYC, CSUP)

CHE\_Reprise\_cours\_réussi

Demande de reprise de cours réussi (1CYC)

CHE\_Transfert

Demande de transfert de cours (1CYC, CSUP)

CHE\_Équivalence\_exemption

Demande d'équivalence ou d'exemption en vue de la reconnaissance de formation uniquement (1CYC, CSUP)

CHE\_Reconnaissance\_engagement

Reconnaissance engagement étudiant (1CYC, CSUP)


CHE\_Changement\_prof\_Instrum

Demande de changement de professeur d'instrument

Vos formulaires

# Synchro Académique



 Accueil >

 Centre étudiant >

 Aide Centre étudiant >

Page accueil étudiants



AUCUNE TÂCHE COURANTE

Tâches



Centre Étudiant

**Offre de cours, exigences réussite, relevé de notes, etc.**



Vos formulaires

**Demandes d'annulation, abandons, équivalences, etc.**



Vos formulaires

 Menu





# Synchro Académique – Formulaire

< Votre page accueil

Remplir nouveau form.

Sélection formulaire à remplir

ADM\_Report\_Trim\_Admission\_E22

Demande de report d'admission Été 2022 (CSUP uniquement)

ADM\_Report\_Trim\_Admission\_A22

Demande de report d'admission Automne 2022 (CSUP uniquement)

CHE\_Changement\_Spécialisation

Demande de changement de spécialisation (1CYC, CSUP)

CHE\_Abandon\_programme

Demande d'abandon de programme (1CYC, CSUP)

CHE\_Reprise\_cours\_réussi

Demande de reprise de cours réussi (1CYC)

CHE\_Transfert

Demande de transfert de cours (1CYC, CSUP)

CHE\_Équivalence\_exemption

Demande d'équivalence ou d'exemption en vue de la reconnaissance de formation uniquement (1CYC, CSUP)

CHE\_Reconnaissance\_engagement

Reconnaissance engagement étudiant (1CYC, CSUP)

Transfert de cours

Synchro  
CHE Transfert

Avant de remplir ce formulaire, vous devez télécharger la liste des cours à transférer dans Synchro. Voir

Précisions pour les demandes de transfert de cours

[registraire.umontreal.ca/publications-et-ressources/formulaires/](https://registraire.umontreal.ca/publications-et-ressources/formulaires/)

# Synchro Académique – Formulaire

< Vos formulairesCHE\_Transfert🏠⋮🔍

**Section 2 - Informations académiques actuelles**

\*Établissement

UDM00

🔍

\*Cheminement universitaire

1CYC

🔍

\*Programme d'études dans lequel vous demandez un transfert

160516

🔍

\*Description

Interprétation jazz

🔍

Cheminement/Modalité

🔍

Spécialisation

🔍

**Section 3 - Règlements et déclarations (voir instructions)**

\*J'affirme avoir pris connaissance des règlements

Oui ▼

**Section 4 - Directives**

Ajouter la liste des cours à transférer au format PDF dans la section Fichiers joints. Cette liste doit être téléchargée avant de remplir ce formulaire (voir les instructions pour connaître la procédure).

**Section 5 - Informations supplémentaires / Motif de la demande**

Données additionnelles

je veux transférer les 2 cours de Jam sessions, 2 crédits chacun dans le bloc Z ainsi que les 2 cours de Orchestre de chambre Jazz de 2 crédits chacun. Donc, dans le bloc Z il faut ajouter 8 crédits. |

**Fichiers joints**

Aucun fichier joint chargé.

Ajouter fich. joint

## Substitutions / Transfert / Équivalences:

- approuvés par votre responsable/directeur de programme
- traités au courant du trimestre par votre TGDE



# Synchro – Centre étudiant

Université de Montréal

Accueil

Centre étudiant

Aide Centre étudiant

Centre étudiant

Études

Finances

Centre étudiant

Études

Finances

DATES LIMITES

URL

LÉGENDE DE L'HORAIRE

Automne 2021 Horaire

	COURS	HORAIRE
	NUT 1970-A TH (5242)	Ma 08:45 - 11:45 Salle: à communiquer
	SPU 1001-A TH (8693)	Lun 08:45 - 11:59 Salle: à communiquer
		Lun 13:00 - 15:59 Salle: à communiquer

Horaire hebdomadaire

Panier de cours

Recherche

Programme études

Inscription

Données d'études

Spécialisation

Recherche de cours

Blocages

Aucun blocage

Étapes oblig.

Aucune étape C.SUP

Études

Attestation carte OPUS	Attestation inscription et diplômes
Calendrier d'examens	Changement cours
Consultation vos notes	Demande relevé notes officiel
Demande remise diplôme	Évaluation des acquis
Exigences réussite	Inscription: Abandon
Inscription: Ajout	Inscription: Substitution

Votre compte

Interrogation compte

International

Sommaire du compte

Vous devez -262.29.

Exigences réussite

Études	
Attestation carte OPUS	Attestation inscription et diplômes
Calendrier d'examens	Changement cours
Consultation vos notes	Demande relevé notes officiel
Demande remise diplôme	Évaluation des acquis
Exigences réussite	Inscription: Abandon
Inscription: Ajout	Inscription: Substitution

# Synchro – Centre étudiant: Exigences réussite



Université de Montréal

Accueil > Centre étudiant > Aide Centre étudiant >

## Vos exigences réussite

Note: Vous trouverez ci-dessous tous les cours de votre programme d'études sans tenir compte d'un trimestre en particulier. Si vous souhaitez voir seulement les cours à un trimestre donné, vous pouvez passer par « Inscription » et sélectionner le trimestre désiré et utiliser « Vos cours oblig. et à option ».

Université de Montréal | Premier cycle

Dernière exécution le 14/06/2021 08:35

Réduire tout

Développer tout

✓ SUIVI EN COURS PLANIFIÉ

1-481-4-0 Mineure en santé publique et mondialisation

Version 00 (A18)

La mineure comporte 30 crédits.

- Crédits : 30.00 requis, 9.00 inscrits/obtenus, 21.00 à faire

Segment 70

À faire: Les crédits de la Mineure sont répartis de la façon suivante : 15 crédits obligatoires et 15 crédits à option.

## À vérifier :

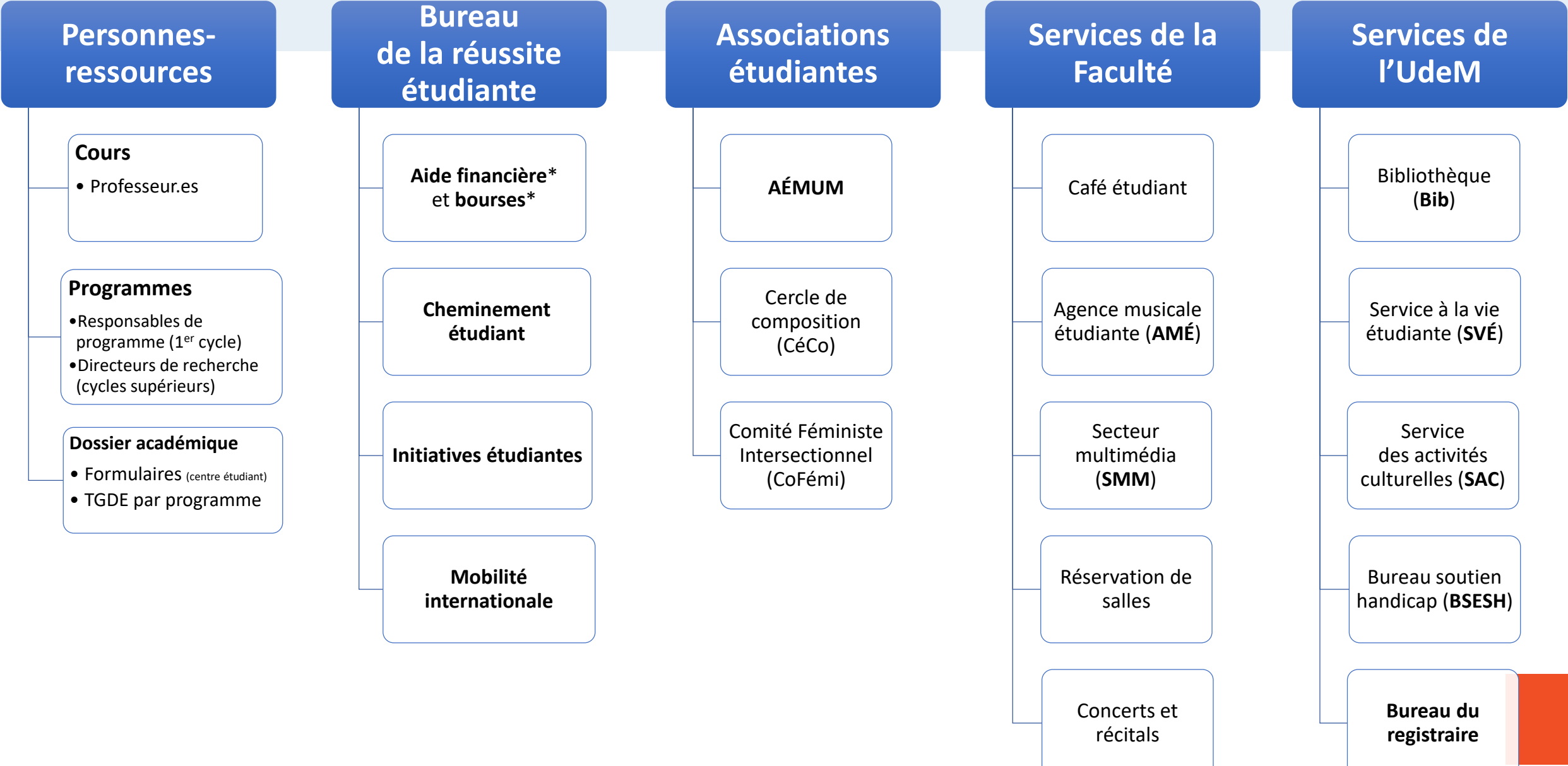
- Votre **moyenne** est faible
- Si tous vos **cours** sont affichés
  - Avec l'historique de cours
- Votre **inscription automne/hiver**
  - Avec le **cheminement-type**
  - Vérifier les **préalables**
  - **Offre de cours cyclique**
- Tous les **blocs minimums** atteints
  - Bloc **obligatoire** = **diplôme**
  - Bloc minimum **≠ 90 crédits**
- **Temps plein**
  - 1<sup>er</sup> cycle : 12 crédits
  - C. Supérieurs
    - Maît.-Doc. : plein temps
    - DESS-DEPA : 9 crédits

A photograph of an orchestra in performance, with musicians playing violins and holding sheet music. An orange circle with a white border is overlaid on the right side of the image.

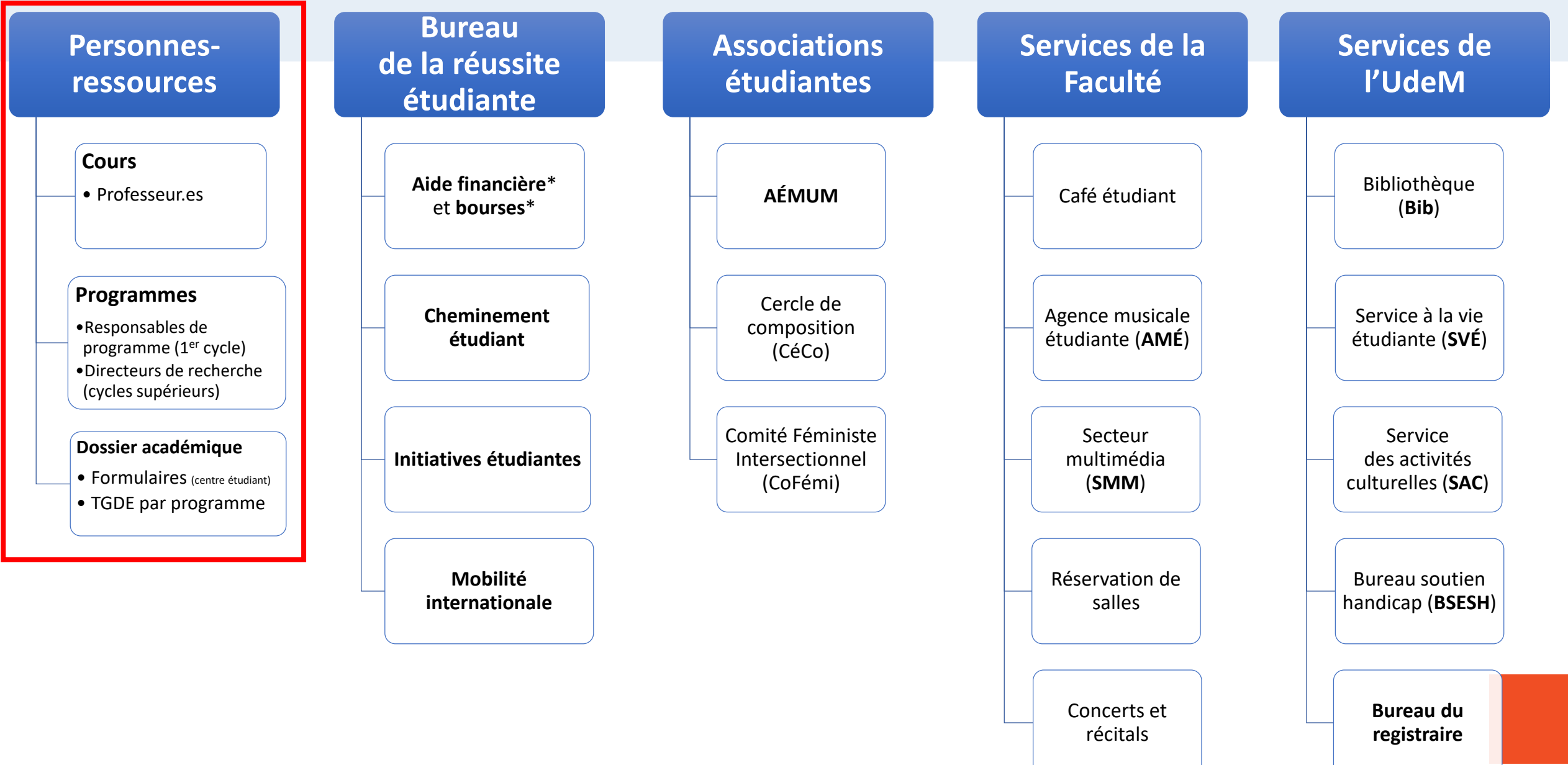
# **Personnel et services**



# Services aux étudiant.es



# Services aux étudiant.es



# Équipe académique



Véronique Lefebvre  
Technicienne en gestion des dossiers étudiants

- 1er cycle: Composition, écriture, MusNum, musicologie, mus.-hist.-société
- C. Sup: Composition et création sonore, musique (musicologie et ethno.)



Arnaud Vailland  
Technicien en gestion des dossiers étudiants

- 1er cycle: Interprétation classique, chant classique
- C. Sup: Interp. classique, accompagnement piano et direction d'orchestre (3e c.)



Joëlle Desnoyers  
Technicienne en gestion des dossiers étudiants

- 1er cycle: BAC-majeure-mineure en jazz, certificat musique et arts
- C. Sup: Interp. Classique et jazz, compo. jazz, accomp. piano et répertoire d'orchestre (2e c.)



Cynthia Hétu  
Conseillère en gestion des études (1er cycle)

- PAMUM, soutien financier et ressources (santé, handicap, apprentissage, etc.)



Mélissa Levasseur-Dupuis  
Coordonnatrice à la mobilité internationale

- Parcours international, immigration, etc.

Questions techniques relatives aux cours :

- Inscriptions
- Annulations
- Abandons
- Formulaires

Technicien.ne en  
gestion des  
dossiers étudiants  
(TGDE)

C. supérieurs: les TGDE vous inscrivent à vos cours!  
Surveillez attentivement leurs courriels.

Questions relatives à votre cheminement :

- Aide financière et bourses
- Accommodements (handicap)
- Ressources d'aide (apprentissage, notes)
- Changement de programme, BAC par cumul
- Échanges étudiants

Bureau  
Réussite  
Étudiante

# J'ai un problème!



Cours et cheminement

- Cours et travaux
- Professeur.e**
- Équivalences
  - Orientations
  - Choix de cours
- Responsables de programme**  
ou  
**Directeurs.trices de recherche**



Dossier académique

- Inscriptions
  - Annulations
  - Abandons
- TGDE**
- Admissions
  - Suivi de bourses
- Équipe académique**



Bureau de la réussite étudiante

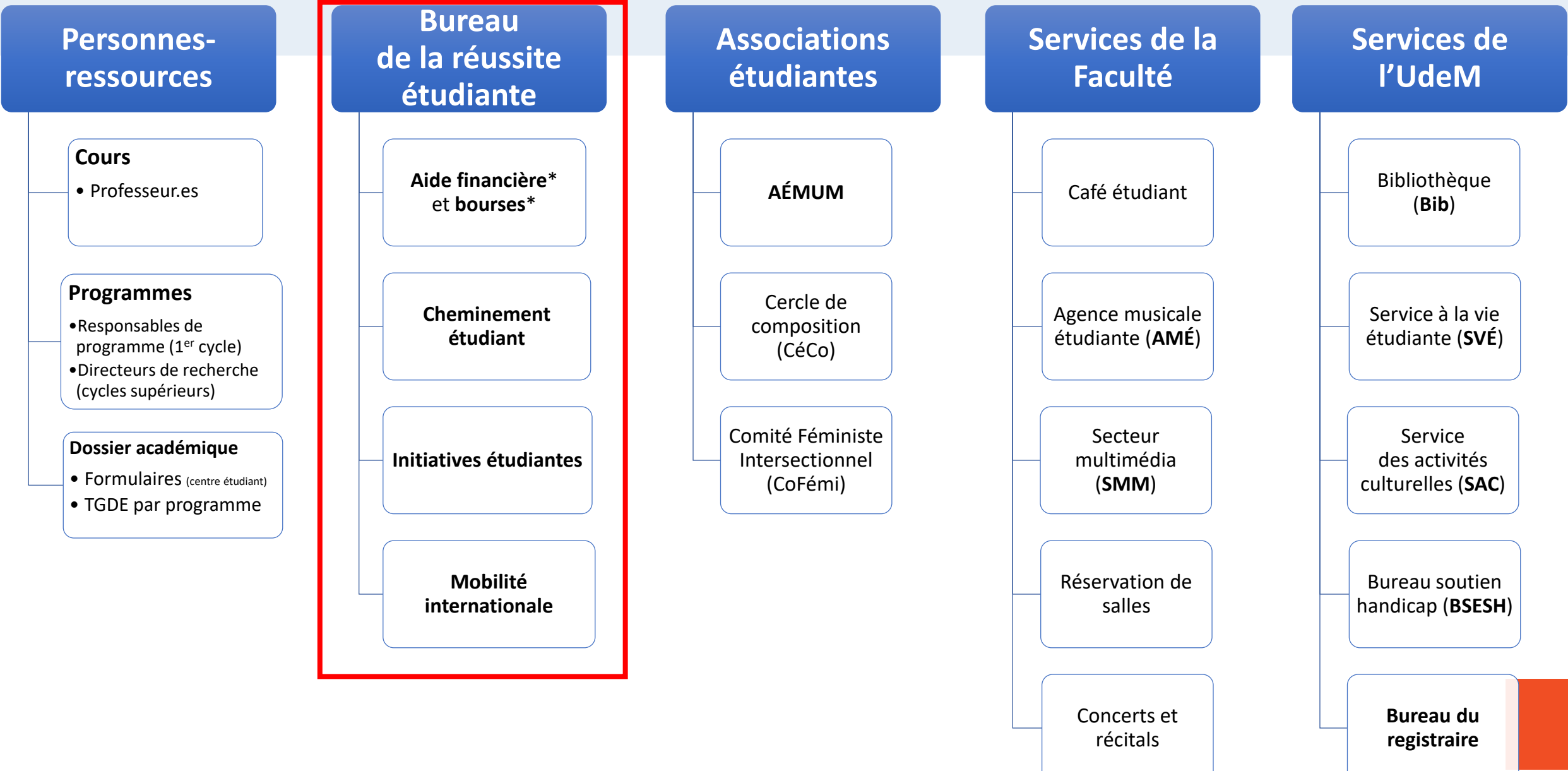
- Aide financière
  - Bourses
  - Ressources d'aide
  - Cheminement
  - Changement de programme
  - BAC par cumul
  - Carrière
  - Échanges étudiants
- CRÉ** (conseillère à la réussite étudiante) et  
**Coordonnatrice à la mobilité internationale**



Vice-décanat

- Problèmes majeurs
- Vice-doyens**  
Mathieu Lussier (1<sup>er</sup> cycle)  
Pierre Michaud (C. SUP)

# Services aux étudiant.es





# Initiatives étudiantes

- Pairs-aidants au **B-738**
- Parler, moments difficiles
- Références aux ressources
- Dépliants et signets  
(TCA, anxiété, dépendances, suicide, etc.)
- Activités (ex: vente de plantes )

PAMUM



Formation:  
**23 et 30 sept. (PM)**

- Nouveaux étudiants
- Réseautage
- Questions sur la Faculté
- Jumelage par programme et/ou instrument

Parrainage



Rentrée et aux Fêtes  
(sept. et décembre)

- Discussion en groupe
- Commentaires/suggestions
- Difficultés au parcours
- Retour sur votre expérience à la Faculté de musique

Focus  
Group



Fin de l'année  
(avril)

**Date limite d'inscription: ce jeudi 1<sup>er</sup> septembre 23h59**

# Mobilité internationale

Séance d'information en novembre



**Mercredi 31 août 2022**

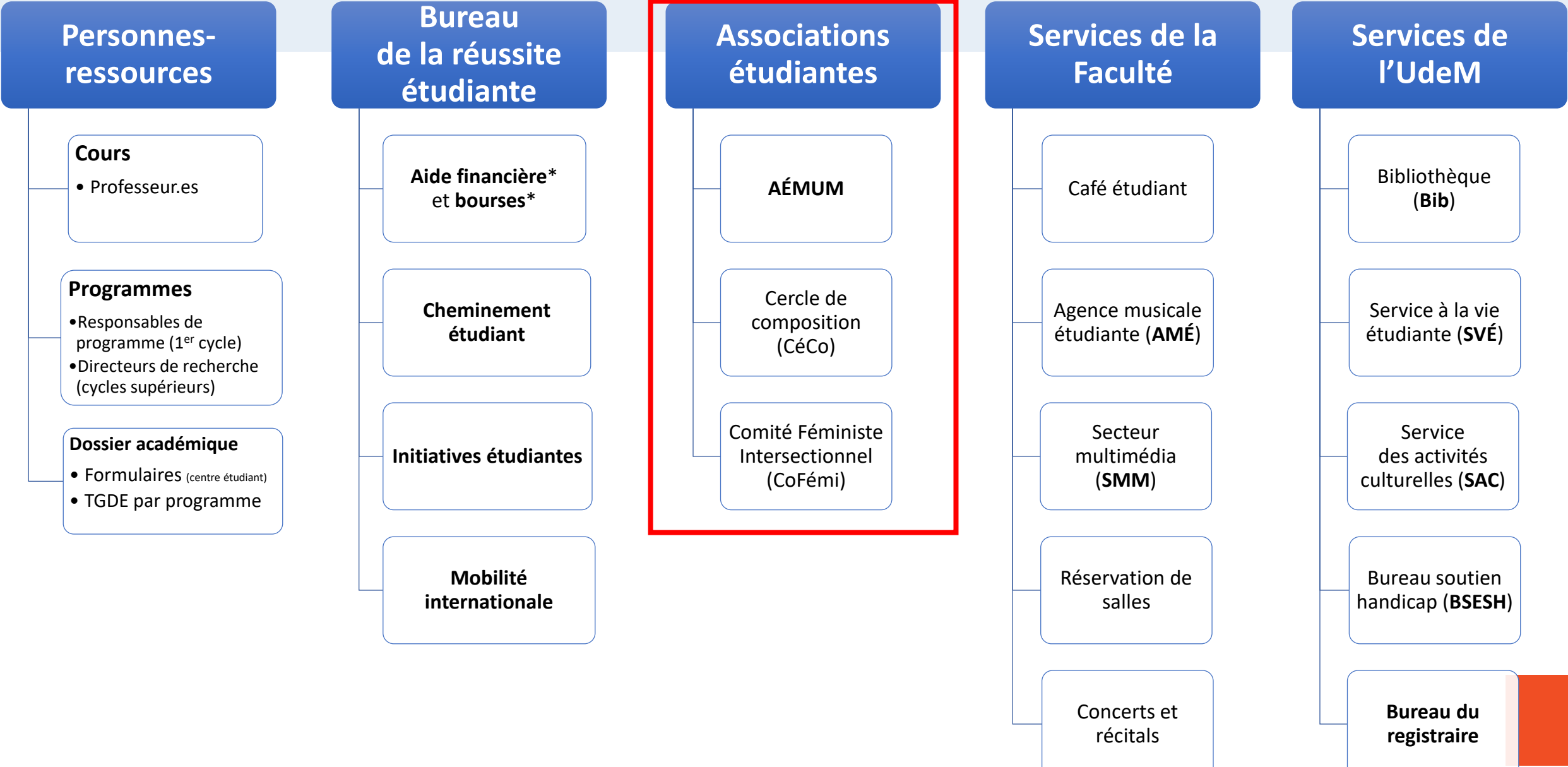
Lieu: B-325

Étudiant.es en échange: 14 h

Étudiant.es internationaux.les: 15 h

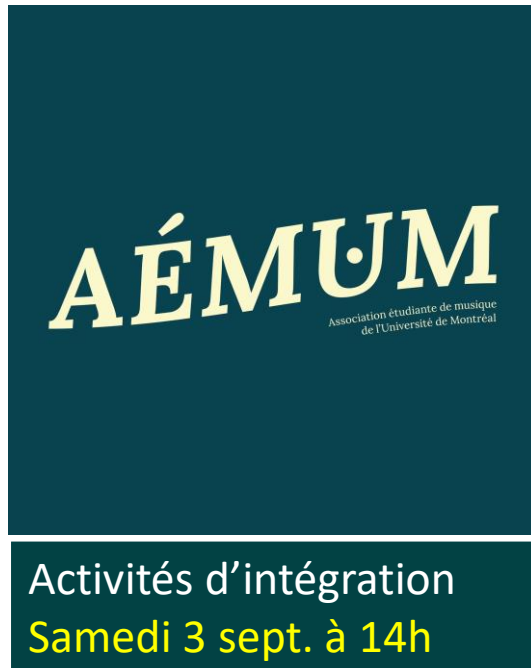
- Immigration
- Vie à Montréal et au Québec
- Intégration
- Mobilité internationale (échanges, projets, stages)

# Services aux étudiant.es



# Associations étudiantes

AÉMUM



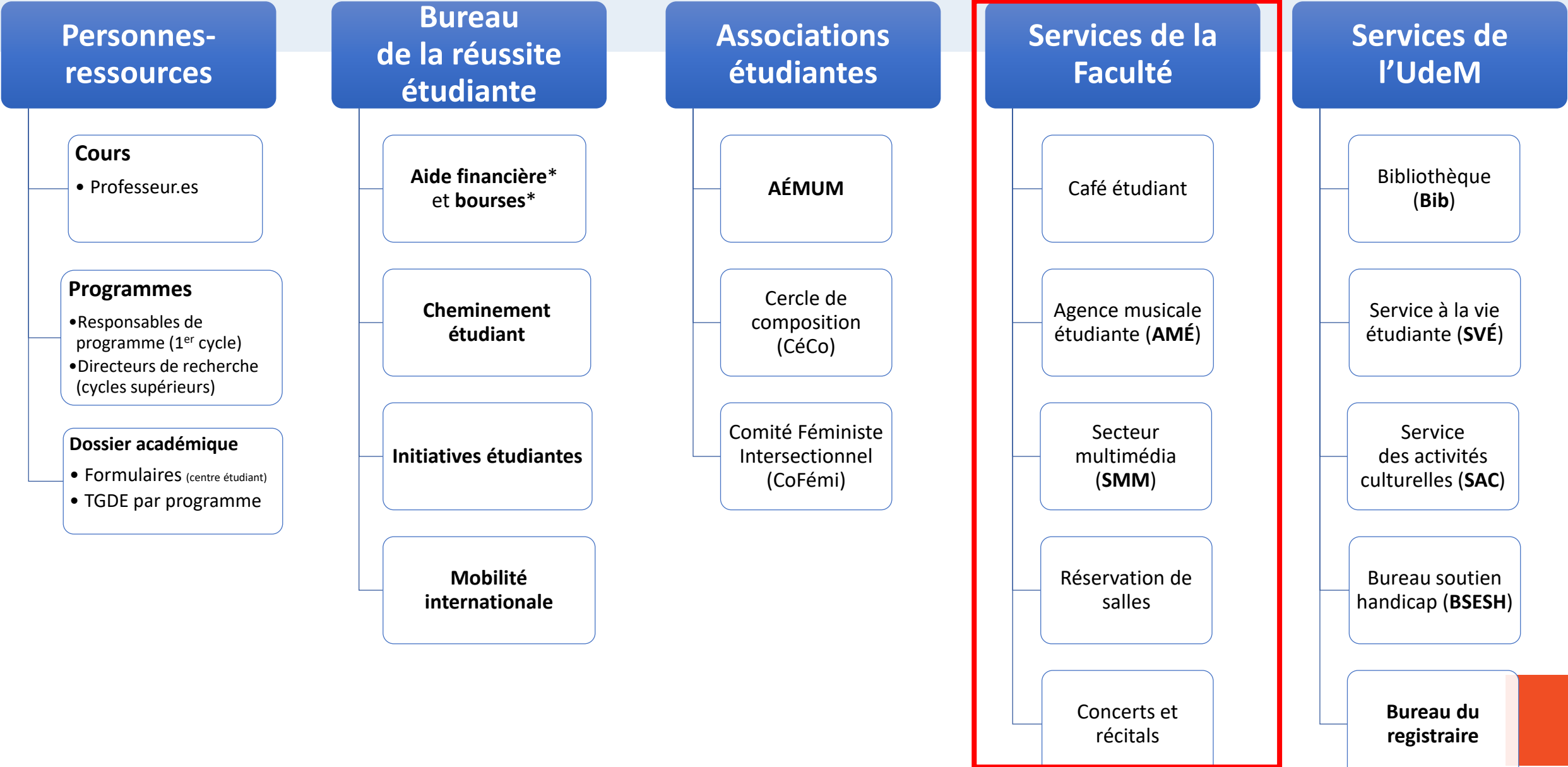
Cercle de  
composition



Comité féministe  
intersectionnel



# Services aux étudiant.es





# Services de la Faculté



## Secteur Multimédia

- Emprunt d'équipement audiovisuel, informatique et d'instruments, guide de salle de concerts et tutoriels
- [smm.musique.umontreal.ca/](http://smm.musique.umontreal.ca/)
- Local B-386



## Agence musicale étudiante

- Emprunt d'équipement audiovisuel, informatique et d'instruments, guide de salle de concerts et tutoriels
- [agence-musicale-etudiante.ca/](http://agence-musicale-etudiante.ca/)



## Réservation studio et salle de concert

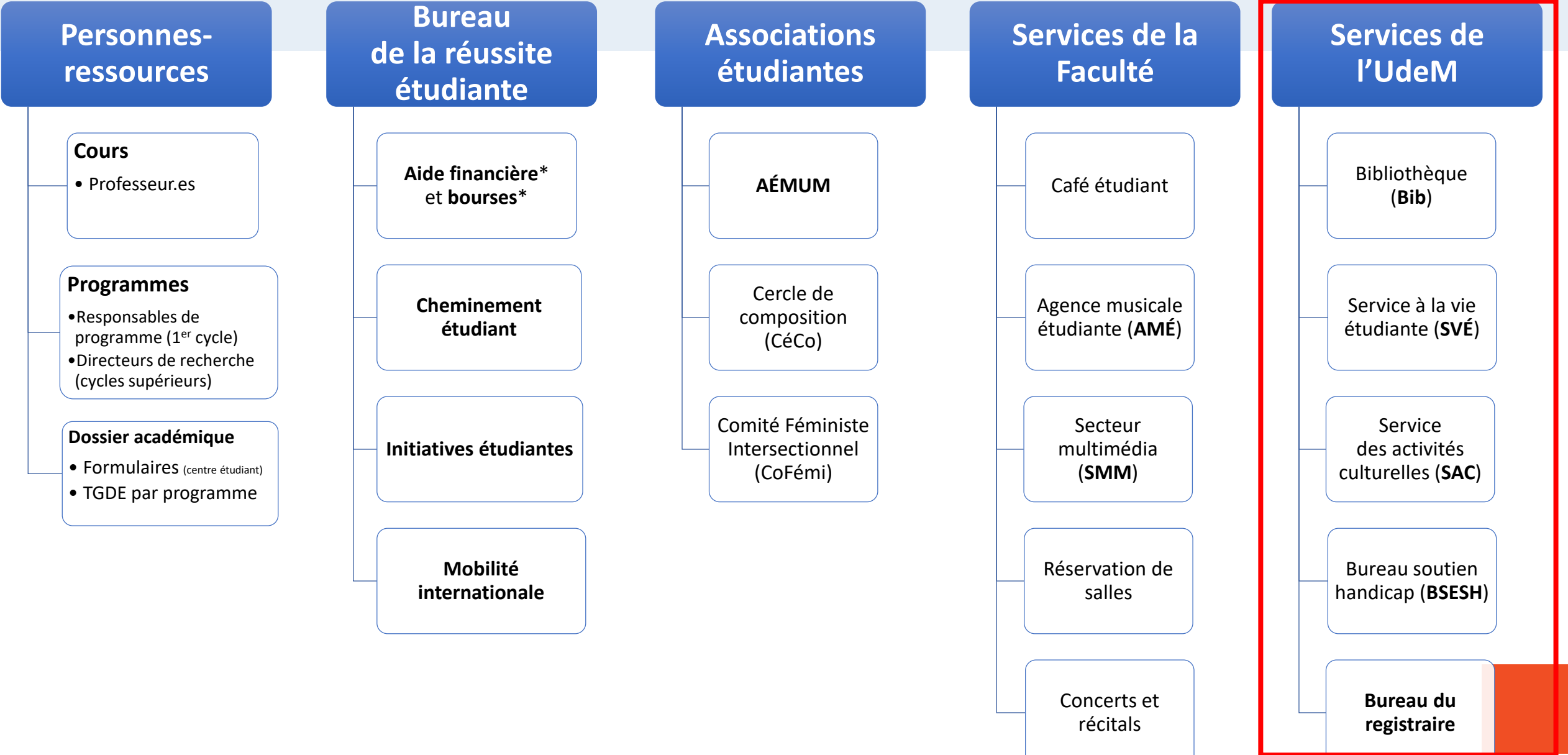
- Studio de répétition individuelle
- Studio de répétition musique de chambre
- Studio d'enregistrement
- Salle de concert pour enregistrement
- [reservation@musique.umontreal.ca](mailto:reservation@musique.umontreal.ca)
- Local B-302



## Récitals

- Baccalauréat
- Mi et Fin DESS
- Mi et fin maîtrise
- DEPA et Doctorat
- [musique.umontreal.ca/espace-etudiant/recitals](http://musique.umontreal.ca/espace-etudiant/recitals)

# Services aux étudiant.es



# Services de l'UdeM



## Service à la vie étudiante (SVÉ)

- Expérience étudiante, soutien aux études, aide financière, emploi, santé et bien-être...
- [vieetudiante.umontreal.ca/](http://vieetudiante.umontreal.ca/)

## Service aux ateliers culturels

- Communication, graphisme
- Musique, théâtre, danse
- Tricot (!)
- [vieetudiante.umontreal.ca/ateliers-culturels](http://vieetudiante.umontreal.ca/ateliers-culturels)

Services à la vie é  
Ateliers culturels



## Bibliothèque de la Faculté de musique

- Outil de recherche Sofia
- Partitions, livres, revues, enregistrements, etc.
- [bib.umontreal.ca/](http://bib.umontreal.ca/)
- Local B-287



## Soutien aux études

- Soutien aux étudiants en situation de handicap
  - Physique ou psychologique
- Mesures d'accommodement
- [vieetudiante.umontreal.ca/soutien-etudes](http://vieetudiante.umontreal.ca/soutien-etudes)





**Événements  
et concours  
à venir**



# Tests de classement

Nécessaire pour votre choix de cours!



## Test Solfège-Dictée

- **Mercredi 31 août 2022**
  - Dictée: 9 h à 10 h
  - Solfège: À partir de 10 h 15
- Lieu: Faculté de musique
- Pour les cours: solfège, apprentissage musical, etc.

## Test Théorie-Écriture-Analyse

- **Lundi 29 août au vendredi 2 septembre 2022**
- Lieu: Studium Formation (en ligne)
- Pour les cours: théorie musicale, écriture, analyse, etc.





# Auditions d'orchestre et ensembles

## Auditions

- Babillard et télévision à l'entrée
- Voir les informations sur l'espace étudiant

## Rencontres préalables

- Rencontre pour les groupes de musique de chambre
- Rencontre pour la formation de l'ensemble instrumental de l'Atelier de musique baroque

## Important :

- *2 cours théoriques / 1 cours d'instrument*
- *Audition à l'OUM: BAC interprétation et maîtrise/DESS*
  - *Participation obligatoire pour 2 trimestres consécutifs (sinon note B+)*

Horaires des auditions et rencontres pour participations aux ensembles	Date	Heure	Local
Chœur (chorale classique)	Lors du premier cours		
Séminaire d’art vocal sur la mélodie française (cycles supérieurs)	Lors du premier cours		
Atelier d’opéra, Atelier de musique baroque et Bourse Ferguson	Jeudi 22 septembre	10h à 14h	Salle Claude-Champagne
Chœur d’opéra	Vendredi 23 septembre	13h à 15h	B-484
Musique de chambre (rencontre)	Mardi 7 septembre	Avant le 3 septembre (inscription par courriel)	
OUM	Jeudi 8 septembre	16h30	Voir le site de l’OUM
Ensemble de guitare jazz	Courriel à Reno De Stefano avant le 2 septembre		
Introduction impro jazz 1 (MIN1088)	Lors du premier cours		
Improvisation jazz 1 (MIN1098)	Lors du premier cours		
Big Band et Orchestre de chambre jazz	Mardi 6 septembre	B-187	Détails à Ron Di Lauro

# Emploi disponibles

Travailler sur le campus



**Activez l'alerte-emploi!**

## Faculté de musique

- **Café étudiant**
- **Enseignement instrumental:**
  - Service aux ateliers culturels
  - École Lumi
  - Lumi-Dans-Les-Quartiers
- **Production:**
  - Assistant technique
  - Placier à la salle Claude-Champagne
- **Recherche:** auxiliaire de recherche

## Recherche d'emploi – UdeM

- Service à la clientèle
- Animation
- Tutorat

# Concours de bourses – Faculté de musique



**Également offert à l'hiver**

- **Musique excellence : 55 000\$**
  - Formulaire en ligne
  - Relevé de notes récent
  - C. supérieurs : description du projet / répertoire
  - Références (max. 3)
- **Soutien financier : 100 000\$**
  - Formulaire en ligne
  - Grille financière
  - Références (max. 3)



**Date limite : mercredi 21 septembre (23h59)**

**Questions : [bourses@musique.umontreal.ca](mailto:bourses@musique.umontreal.ca)**

**Remise des résultats : fin septembre (et fin janvier)**



# Concours de bourses (SVÉ) – UdeM



Près de 1 million à remettre cette année!



**Formulaire unique** avec les 4 volets suivants:

- [Soutien financier](#) (*bourses entre 500 \$ et 8 000 \$*)
- [Persévérance](#) (*bourses entre 1 000 \$ et 2 500 \$*)
- [Situation de handicap](#) (*bourses de 2 000 \$*)
- [Excellence de 1er cycle](#) (*bourses entre 500 \$ à 2 500 \$*)

**Date limite : lundi 19 septembre à 16h**

**Questions : [financementetudes@sve.umontreal.ca](mailto:financementetudes@sve.umontreal.ca)**

**Remise des résultats : trimestre d'hiver (janvier)**



# Autres alternatives



On peut recevoir  
des prêts et bourses  
(AFE) ET des bourses  
universitaires

Il n'est **PAS**  
nécessaire d'avoir  
une moyenne de  
4.1 / 4.3

**Autres concours (OUM, chant Ferguson, etc.)**

**Bourses aux cycles supérieurs (ESP)**

- Annonces directement par courriel
- Les dates de résultats ne sont jamais divulguées

**Service à la vie étudiante**

- Action humanitaire et commun.: [ahc.umontreal.ca/](http://ahc.umontreal.ca/)
- Banque alimentaire : [baudem.ca/](http://baudem.ca/)
- Kiosques de livres usagés : [klu.faecum.qc.ca/](http://klu.faecum.qc.ca/)
- Services :
  - Planification de budget étudiant
  - Soutien dans les demandes d'aide financière
  - Répertoire des bourses

**Aide financière aux études (AFE)**

- Prêts et bourses gouvernementales  
[quebec.ca/education/aide-financiere-aux-etudes](http://quebec.ca/education/aide-financiere-aux-etudes)
  - Temps plein ou temps partiel
  - Étudiants étrangers ou besoins particuliers

**Prêt / marge avec votre institution financière**

Inscrivez-vous au dépôt direct  
et mettez à jour votre adresse postale !

# Finissants

Est-ce votre dernière d'année d'études  
dans votre programme?



Collation des grades

Enfin  
#monmoment

## Assurez-vous:

- Moyenne suffisante
- Bloc obligatoire et minimum atteint
- Récital ou remise de travail planifié

## Processus de diplomation :

- 1<sup>er</sup> cycle : 7 à 9 mois
- Cycles supérieurs : 8 à 10 mois

## Besoin d'un document officiel ?

- Attestation de diplôme
- Diplôme en format papier seulement
- *Mise à jour de votre adresse postale !*

**Collation de grades** au palais des congrès  
[collation.umontreal.ca/accueil/](https://collation.umontreal.ca/accueil/)

# En résumé...

Suivez ces étapes afin d'être prêt(e) à la rentrée !

## Courriel et Mon UdeM

1

Activez votre boîte courriel institutionnel

Personnalisez votre Portail Mon UdeM

## Cheminement

2

Vérifier votre moyenne

Exigences Réussite

Inscription automne et hiver

- 1er cycle (centre étudiant)
- Cycles supérieurs (TGDE)

## Auditions et rencontres

3

Test de classement

Horaire d'auditions et rencontres d'ensemble

Inscription aux associations et initiatives

## Événements à venir

4

Concours de bourses

- Faculté de musique
- UdeM (SVÉ)

Emplois

Mobilité internationale

# Équipe académique (bureaux)

**Véronique Lefebvre**

- **1<sup>er</sup> cycle** : Composition instrumentale et mixte, écriture, musiques numériques, musicologie, musiques, histoire et sociétés
- **Cycles supérieurs** : Composition et création sonore, musique (musicologie et ethno.)

**Local B-359**

**Arnaud Vailland**

- **1<sup>er</sup> cycle** : Interprétation classique et chant classique
- **Cycles supérieurs** : Interprétation classique, accompagnement au piano, direction d'orchestre (3<sup>e</sup> cycle)

**Local B-357**

**Joëlle Desnoyers**

- **1<sup>er</sup> cycle** : Interprétation jazz, composition et arrangement jazz, jazz et musiques du monde, certificat musique et arts
- **Cycles supérieurs** : Interprétation classique et jazz, composition jazz, accompagnement au piano, répertoire d'orchestre (2<sup>e</sup> cycle)

**Local B-355**

**Élise Chouinard**

- Admission
- **Tests de classement et d'exemption**
- Questions en lien avec les **études libres**

**Local B-346**

# Rencontres par disciplines



## Musicologie et Musique

- BAC en musique et BAC en musicologie
- BAC, musiques, histoires et sociétés
- Certificat en musique et arts

**Local B-520**



## Interprétation instruments classiques

- BAC en interprétation instruments classiques

**Local B-484**



## Interprétation jazz

- BAC en interprétation jazz
- Majeure en jazz et musiques du monde
- Mineure en composition et arrangement jazz

**Local B-379**



## Composition, écriture et Mus. numériques

- BAC en composition mixte, composition instrumentale, écriture et musiques numériques
- Majeure et mineure en écriture et mus. numériques

**Local B-421**



## Interprétation chant classique

- BAC en chant classique

**Local B-399**



## Cycles supérieurs (\*\* à 15h00 \*\*)

- Tous programmes confondus

**Local B-421**



# Bureau Réussite Étudiante

[reussite@musique.umontreal.ca](mailto:reussite@musique.umontreal.ca)

Retrouvez nos dernières actualités :    

Faculté de musique

Université   
de Montréal  
et du monde.